

KAPADOKYA VADİLERİ YÜRÜYÜŞ ROTALARININ DİJİTAL VE TEKNOLOJİK DÖNÜŞÜMÜ: KIZILÇUKUR, MESKENDİR, GÜLLÜDERE 1, GÜLLÜDERE 2 VADİLERİ

Şenay MANTAŞ-Emre ELBAŞI-Beyda SADIKOĞLU-Ömer UZUNEL-Utku Eren BAĞCI *

GİRİŞ

Günümüzde turistlerde değişen tatil anlayışları ile doğal ve kültürel miras alanlarına ilginin artması, bölgede oluşan hareketliliğin yönünü azaltmak ya da çeşitlendirmek için alternatif olabilecek turizm noktaları oluşturma fikri, turizm rotası kavramının oluşumuna neden olmuştur. Bu bağlamda gelişen yürüyüş rotalarının popülerliği giderek artmaktadır. Belirli bir güzergâhı takip etmek amacıyla planlanan bu rotalar, hem bir başlangıç noktasından bir hedefe ulaşmayı sağlayan hem de doğanın veya çevrenin keşfi için bir fırsat sunan önemli unsurlar arasında yer alır. Yürüyüş rotası, sadece fiziksel bir mesafe kat etmek değil, aynı zamanda doğayı keşfetmek,

sosyal etkileşimde bulunmak, çevreyi koruyarak fiziksel ve ruhsal sağlığı desteklemek için önemli bir araçtır.

Türkiye’de Likya Yolu, Karia Yolu, St. Paul Yolu, Hitit Yolu ve Kaçkar Dağları gibi uluslararası düzeyde tanınan yürüyüş rotaları bulunmaktadır. Bu rotalar, doğal güzelliklerin yanı sıra tarihî kalıntılar ve kültürel öğelerle de zenginleşmiş olup, doğa severler için eşsiz fırsatlar sunmaktadır. Türkiye’nin farklı bölgelerinde yer alan bu yürüyüş rotaları, alternatif turizm türlerini destekleyerek hem yerel ekonomiye katkıda bulunmakta hem de sürdürülebilir turizmin gelişimine öncülük etmektedir.



Resim 1-2. Yürüyüş Rotasından Bir Görünüm

(Proje Arşivi)

*Kapadokya Vadileri Yürüyüş Rotalarının Dijital Ve Teknolojik Dönüşümü: Kızılçukur, Meskendir, Güllüdere 1, Güllüdere 2 Vadileri isimli çalışma Nevşehir Hacı Bektaş Veli Üniversitesi İhtisaslaşma Koordinatörlüğü tarafından desteklenen ve devam eden DGP23-1 nolu İhtisaslaşma Projesi’nden derlenmiştir.

Proje Yürütücüsü: Prof. Dr. Şenay MANTAŞ, Nevşehir Hacı Bektaş Veli Üniversitesi, Coğrafya Bölümü

Araştırmacı: Dr. Öğr. Üyesi Emre ELBAŞI, Nevşehir Hacı Bektaş Veli Üniversitesi, Coğrafya Bölümü

Araştırmacı: Dr. Öğr. Üyesi Beyda SADIKOĞLU, Nevşehir Hacı Bektaş Veli Üniversitesi, Coğrafya Bölümü

Araştırmacı: Öğr. Gör. Utku Eren BAĞCI, Nevşehir Hacı Bektaş Veli Üniversitesi İhtisaslaşma Koordinatörlüğü

Araştırmacı: Dr. Öğr. Üyesi Ömer UZUNEL, Nevşehir Hacı Bektaş Veli Üniversitesi Turizm Araştırmaları Enstitüsü

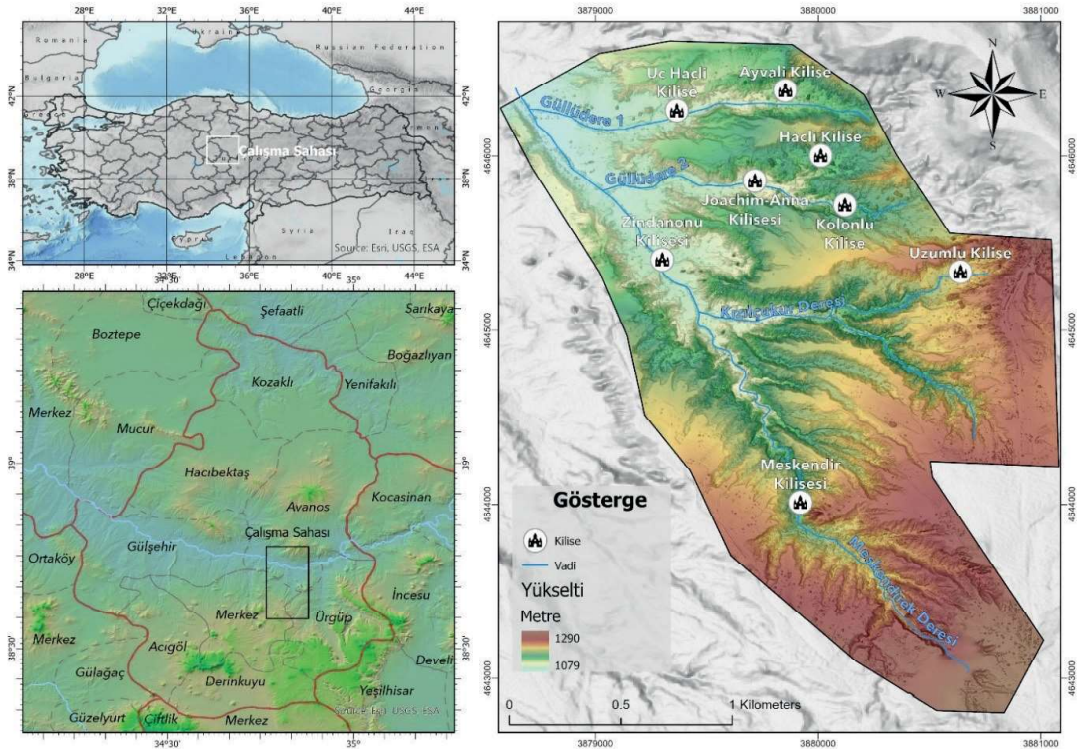
Kapadokya Bölgesi'nin de etkileyici topografyasını tanıma imkânı sunan çok sayıda yürüyüş rotası bulunmaktadır. Bunlar arasında en bilinen ve en çok tercih edilen rotalar Kızılçukur, Güllüdere 1, Güllüdere 2, Meskendir, Güvercinlik, Zemi, Kılıçlar, Görkündere, Gomeda, Üzengi, Çat, Balkanderesi ve Aşk Vadisi'dir (Güngör, 2022). Yürüyüş rotaları, Kapadokya'nın turizm çeşitliliğine önemli katkılar sağlamaktadır. Bölgenin doğal ve kültürel güzelliklerini keşfetmenin en etkili yollarından biri, yürüyüş rotalarıdır. Bu rotalar, ziyaretçilere peribacaları, vadiler ve tarihî yapılar arasında doğayla iç içe bir deneyim sunmaktadır.

Proje Sahasının Yeri ve Sınırları

Çalışma sahasını, Nevşehir ili sınırları içerisinde yer alan, Kızılçukur, Meskendir, Güllüdere 1 ve Güllüdere 2 vadileri yürüyüş rotaları oluşturmaktadır. İnceleme alanını oluşturan bu vadilerden Güllüdere 1 ve Güllüdere 2 vadileri Avanos ilçesine bağlı Çavuşin köyü; Kızılçukur ve Meskendir Vadileri ise Ürgüp ilçesine bağlı Ortahisar beldesi sınırları içerisinde kalmaktadır (Şekil 1).

Projenin Amacı ve Önemi

Türkiye'de turizm denildiğinde akla gelen ilk yerlerden biri de Kapadokya Bölgesi'dir. Kapadokya, sahip olduğu zengin jeolojik, jeomorfolojik ve kültürel mirasa bağlı olarak, dünyada da sık ziyaret edilen destinasyonlar arasında yer alır. Kapadokya bölge ekonomisinin büyük oranda turizme dayalı olduğu göz önüne alındığında; bölgede sunulan turistik hizmetlerin kalite ve teknolojiye entegrasyon düzeylerinin büyük bir öneme sahip olduğu anlaşılmaktadır. Bu bağlamda; Kapadokya Bölgesi'nin önemli yürüyüş rotalarının yer aldığı Kızılçukur, Meskendir, Güllüdere 1 ve Güllüdere 2 vadilerinde yapılan gözlemler sonucu, rotaların dijital düzeyinin yetersiz olduğu görülmüştür. Sahada telefon şebekelerinin yer yer çok azaldığı veya tamamen çekim gücünü yitirdiği gözlemlenmiştir. Ayrıca turizm acentelerinin kullanmakta olduğu bahsi geçen vadileri tanıtan harita ve broşür gibi materyallerin basit ve eksik olduğu tespit edilmiştir.



Bu durumun, turistlerin sahadaki yön tayinini ve turistik deneyimini olumsuz etkilediği düşünülmektedir. Çalışmanın başlıca hedefleri arasında; sahada tespit edilen eksikliklerin giderilmesi, Kızılçukur, Meskendir, Güllüdere 1 ve Güllüdere 2 vadileri yürüyüş rotalarının dijital düzeyinin geliştirilmesi ve teknolojiye entegrasyonunun sağlanarak, turistik deneyimin olumlu yönde pekiştirilmesi yer almaktadır. Bölgeye nitelikli turist çekimine yönelik sağlam bir zemin hazırlamak da çalışmanın amaçları arasındadır.



Resim 3. Proje Sahasında 3D Modelleme Çalışmalarından Görünümler
(Proje Arşivi)

Kızılçukur, Meskendir, Güllüdere 1 ve Güllüdere 2 vadilerinin yürüyüş rotalarının; Coğrafi Bilgi Sistemleri ile bir 3D modellemesinin yapılmasının ardından, rotaların üzerinde yer alan tescilli ve tescilsiz taşınmaz kültür varlıklarına ait güncel, bilgi ve

görsellerin yer aldığı, bir web site kurularak, turistlerin söz konusu destinasyonlardaki deneyimini zenginleştirmek, çalışmanın temel amaç ve faaliyetleri arasındadır. Bahsi geçen vadilerin yürüyüş rotalarının değer zincirinde rekabetçiliğin düşük olduğu harita ve mobil uygulama hizmetleri alanlarında, rekabetçiliği ve dolayısıyla rotaların tercih edilirliliğini artırmaya yönelik çalışmalar hedeflenmiştir.

Yöntem

Çalışma alanını oluşturan; Kızılçukur, Meskendir, Güllüdere 1 ve Güllüdere 2 yürüyüş rotaları ve bu rotalar üzerinde yer alan tarihî ve kültürel birimler ile ilgili literatür taranmış ve çok sayıda resmi doküman incelenmiştir. Yürüyüş rotalarında yapılan saha çalışmalarlarıyla elde edilen birincil veriler, çalışmanın geneline yansıtılmıştır. Çalışmada Coğrafi Bilgi Sistemleri'nden faydalanılarak; Kızılçukur, Meskendir, Güllüdere 1 ve Güllüdere 2 vadilerinin, Coğrafi Bilgi Sistemleri (CBS) kullanılarak 3D modellemesi hazırlanmaktadır. Yürüyüş rotalarında hem çevrimiçi hem de çevrimdışı olarak çalışabilen bir mobil uygulama tasarlanmıştır. Turistlerin, rotalarla ilgili yukarıda değinilen tüm bilgi, görsel ve teknolojik uygulamalara kolayca ulaşabilmelerini sağlayacak bir web sitesi oluşturulmuştur. Ayrıca tanıtıcı, güncel bilgi ve görsellerin yer aldığı karekodlu broşürler hazırlanmıştır.



Resim 4. Proje Sahasında 3D Modelleme Çalışmalarından Görünümler

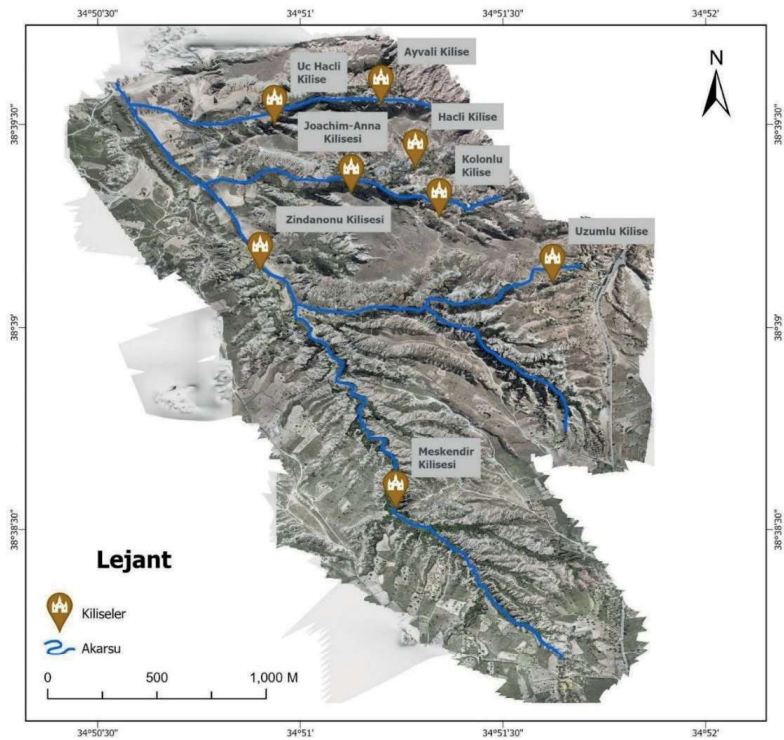
Turizm ve Dijitalleşme

Günümüzde, her geçen gün gelişme gösteren teknolojik ilerlemeler bütün sektörleri etkisi altına almaktadır. Teknolojik gelişmenin birer ürünü olan dijital araçların turizm sektöründe doğru ve etkin bir şekilde kullanımı, sektöre önemli katkılar sağlayacaktır. Aksi hâlde çağın modern gereksinimlerinin gerisinde kalınması kaçınılmazdır. Ülkemizde Kültür ve Turizm Bakanlığı tarafından 1-3 Kasım 2017 tarihleri arasında Üçüncü Turizm Şurası'nda "Dijital Turizm ve İnovasyon Komisyonu" kurulmuş (Üçüncü Turizm Şurası, 2017) olup, sektördeki dönüşüme ve çağdaş trendlere entegre olmaya yönelik önemli bir adım atılmıştır. Öte yandan, teknolojiye yaşanan gelişmelerle birlikte müşterilerin turizm işletmelerinden beklentileri de artış göstermekte ve çeşitlenmektedir (Dülgeroğlu, 2021: 1). Turizm sektörü bileşenleri tarafından yoğun olarak kullanılan Trivago, TripAdvisor, Booking, Zoover gibi platformlarda, turistik mekân ve deneyimler değerlendirilmekte olup, bu platformlar turistlerin destinasyon seçiminde büyük rol oynamaktadır. Sanal müzeler, artırılmış gerçeklikle desteklenmiş turistik mekânlar,

mobil uygulamalar gibi pek çok dijital uygulama günümüzde turizme yön vermektedir. Bu çalışmanın da odak noktasını oluşturan turizmde destinasyon gelişimi ve rotaların dijital düzeyinin geliştirilmesi, önemli derecede uluslararası turist akışına sahip Kapadokya Bölgesi için, üzerinde durulması gereken bir konudur. "Dijitalleşmeye yönelik bu ve benzeri uygulamalar başta seçenek gibi görülsede günümüzde bireysel tüketici konumuna gelen Z kuşağı ve Alfa kuşağının da etkisiyle bir gerekliliğe dönüşmektedir" (Bağcıve İçöz, 2019: 249).

Kızılçukur, Meskendir, Güllüdere 1, Güllüdere 2 Vadileri Yürüyüş Rotaları Üzerinde Yer Alan Taşınmaz Kültür Varlıkları

Çalışma alanını oluşturan Meskendir, Güllüdere 1, Güllüdere 2 Vadileri Yürüyüş Rotaları üzerinde, Bizans Dönemi'ne ait çok sayıda kaya oyma yapı bulunur. Rota üzerinde Üzümlü, Direkli-Kolonlu, Yovakim-Anna/Joachim-Anna, Haçlı, Ayvalı, Üç Haçlı, Meskendir, Zindanönü kiliseleri ile kaya oyma arılık, güvercinlik ve şarap işlikleri öne çıkar (Şekil 2).



Şekil 2. Proje Sahasında Yer Alan Kiliseler

SONUÇ ve ÖNERİLER

Bilgi ve iletişim teknolojilerinin turistik bölgelerde etkin bir şekilde kullanımı; turistlerin memnuniyet düzeylerini arttırmasının yanı sıra, bölgeye istenilen nitelikli turistlerin çekimini olumlu etkilemektedir. Turistlerin yoğun olarak ziyaret ettiği bu rotaların dijitalle desteklenerek geliştirilmesi, destinasyonlardaki memnuniyet düzeyini ve turizm gelirlerini olumlu yönde etkileyeceği ve nihayetinde yerel, bölgesel ve ulusal kalkınmaya katkı sağlayacağı düşünülmektedir. Bu çalışma, destinasyonların teknolojiye entegrasyonun sağlanması, dijitalleşme kapasitelerinin geliştirilmesi, CBS ile bölgenin haritalandırılması gibi yönleri itibariyle, Ülkemiz Kültür ve Turizm Bakanlığı'nın "Dijital Turizm ve İnovasyon" isimli kalkınma odaklı stratejileriyle aynı misyona sahip hedef ve uygulamalar içermesi bakımından önem taşır. Çalışmanın somut ve soyut çıktıları değerlendirildiğinde, bölgenin sosyal ve ekonomik kalkınmasına hizmet edeceği ve bölgedeki diğer rotaların da dijital dönüşümü için bir örnek teşkil edeceği düşünülmektedir.

Seçilmiş Kaynakça

- Bağcı, E. ve İçöz, O. (2019). Z Ve Alfa Kuşağı İle Dijitalleşen Turizm, *Güncel Turizm Araştırmaları Dergisi*, 3(2): 232-256. e-ISSN: 2602-3008 DOI: 10.32572/guntad.578926.
- Dülğaroğlu, O. (2021). Turizmde Dijitalleşme: Akıllı Turizm Uygulamaları, *Dijital Turizm ve Turizm 4.0, Turizm ve İşletmecilik Dergisi*, 2 (1), 01-15.
- Güngör, Ş. (2022). Kapadokya Kültür Yolu'nun Alternatif Turizm Rotası Bağlamında Değerlendirilmesi. *Neşebir Hacı Bektaş Veli Üniversitesi SBE Dergisi*, 12(3), 1784-1802.
- Üçüncü Turizm Şurası, (2017). Dijital Turizm ve İnovasyon Komisyonu. T.C. Kültür ve Turizm Bakanlığı Tebliğler Kitabı, Ankara.

Teşekkür ve Bilgi Notu

Kapadokya Vadileri Yürüyüş Rotalarının Dijital Ve Teknolojik Dönüşümü: Kızılçukur, Meskendir, Güllüdere 1, Güllüdere 2 Vadileri isimli çalışma Neşebir Hacı Bektaş Veli Üniversitesi İhtisaslaşma Koordinatörlüğü tarafından desteklenen ve devam eden DGP23-1 nolu İhtisaslaşma Projesi'nden derlenmiştir. Neşebir Hacı Bektaş Veli Üniversitesi'ne ve İhtisaslaşma Koordinatörlüğü'ne desteklerinden dolayı teşekkür ederiz.