



## NEVÜ İSTATİSTİK DANIŞMANLIK DESTEK OFİSİ

### 2025-2026 YILI NEVÜ DIŞ PAYDAŞ MEMNUNİYET RAPORU

#### HAZIRLAYANLAR

**Dr. Öğr. Üyesi İbrahim ŞANLIBABA**

**Dr. Öğr. Üyesi Umut KÖKBAŞ**

**Dr. Öğr. Üyesi M. Talha ÖZALP**

**Öğr. Gör. Dr. Kadir HALTAŞ**

**Mart / 2026**

# 2025 DIŐ PAYDAŐ MEMNUNİYET ANKET ANALİZ RAPORU

## 1. Katılımcı Profili (Soru1 - Soru3)

- S1 - Kurum/Kuruluş Türü:** Kamu Kurumu (%86.42), Üniversite (%9.88), Özel Sektör (%2.47), STK (%1.23)
- S3 - Paydaşlık Durumu:** Üniversite ile iş birliđi yapan (%75.61), Ürün/hizmet alan (%20.73), Ürün/hizmet sađlayan (%3.66)

## 2. Kurumsal Algı ve Güven (S4 - S7)

(Cevaplar: 1: Çok Memnunum, 2: Memnunum, 3: Kararsızım, 4: Memnun Deđilim, 5: Hiç Memnun Deđilim)

- S4 - Güncel Gelişmelere Uyum:** %70.74 Memnun (Çok Memnun + Memnun), %23.17 Kararsız, %6.1 Memnun Deđil
- S5 - Etik Anlayış ve Güvenilirlik:** %73.17 Memnun, %21.95 Kararsız, %4.88 Memnun Deđil
- S6 - Kurumsal Prestij ve Saygınlık:** %68.29 Memnun, %24.39 Kararsız, %7.32 Memnun Deđil
- S7 - Şeffaflık Düzeyi:** %64.64 Memnun, %29.27 Kararsız, %6.1 Memnun Deđil

## 3. Akademik ve Bilimsel Faaliyetler (S8 - S10)

- S8 - Bilimsel Araştırma Faaliyetleri:** %60.98 Memnun, %31.71 Kararsız, %7.32 Memnun Deđil
- S9 - Yenilikçilik Düzeyi:** %63.42 Memnun, %30.49 Kararsız, %6.1 Memnun Deđil
- S10 - AR-GE Faaliyetlerinin Niteliđi:** %54.88 Memnun, %40.24 Kararsız, %4.88 Memnun Deđil

## 4. İş Birliđi ve Sosyal Sorumluluk (S11 - S20)

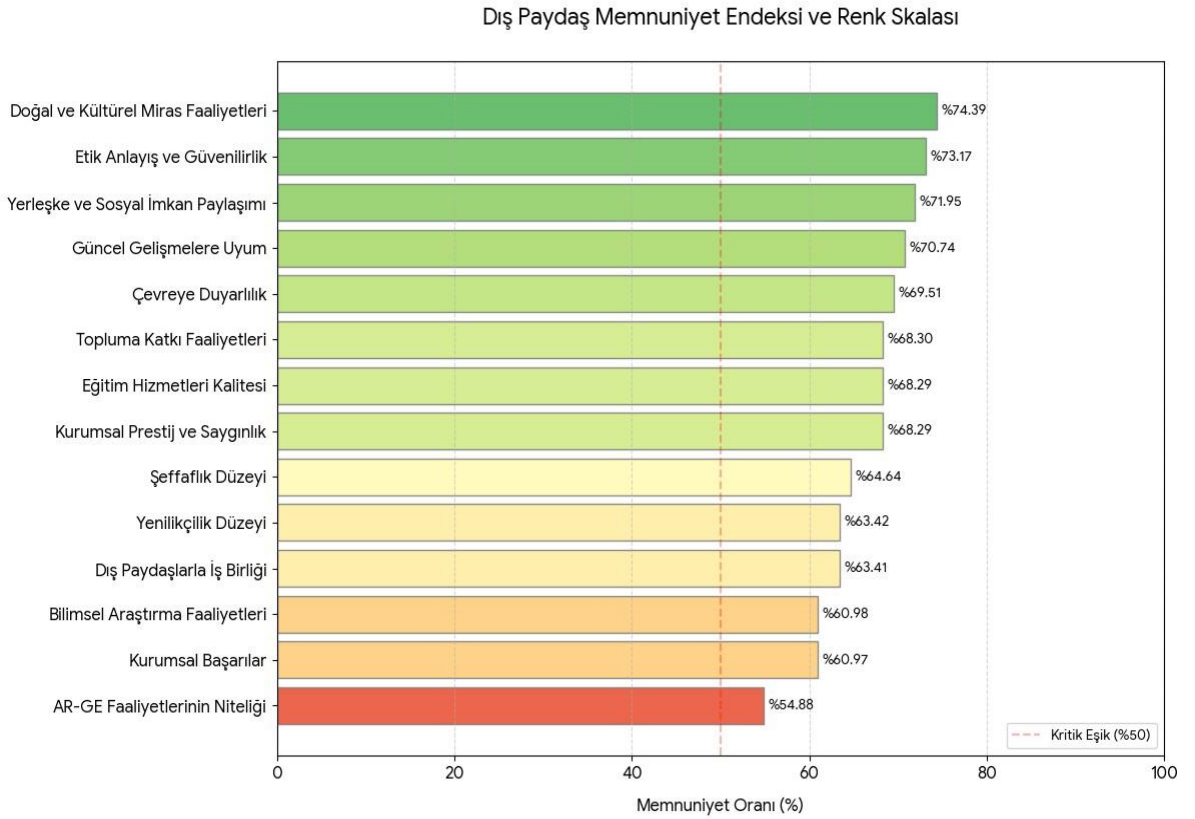
- S11 - Topluma Katkı Faaliyetleri:** %68.3 Memnun, %24.39 Kararsız, %7.32 Memnun Deđil
- S14 - Dıő Paydaşlarla İş Birliđi:** %63.41 Memnun, %29.27 Kararsız, %7.32 Memnun Deđil
- S16 - Yerleşke ve Sosyal İmkan Paylaşımı:** %71.95 Memnun, %19.51 Kararsız, %8.54 Memnun Deđil
- S19 - Doğal ve Kültürel Miras Faaliyetleri:** %74.39 Memnun, %18.29 Kararsız, %7.32 Memnun Deđil
- S20 - Çevreye Duyarlılık:** %69.51 Memnun, %24.39 Kararsız, %6.1 Memnun Deđil

## 5. Hizmet Kalitesi ve Başarı (S21 - S22)

- S21 - Kurumsal Başarılar:** %60.97 Memnun, %30.49 Kararsız, %8.54 Memnun Deđil
- S22 - Eğitim Hizmetleri Kalitesi:** %68.29 Memnun, %23.17 Kararsız, %8.54 Memnun Deđil

## Sonuçlar:

- Dış paydaşların NEVÜ'ye olan genel güveni ve etik anlayışına olan inancı (%73+) oldukça yüksektir.
- En yüksek memnuniyet oranı **Doğal ve Kültürel Mirasa Yönelik Faaliyetler (%74.39)** alanında gerçekleşmiştir.
- **AR-GE Faaliyetlerinin Niteliği** konusunda paydaşların %40'tan fazlasının "Kararsız" kalması, bu alandaki çalışmaların dış paydaşlara daha iyi tanıtılması veya görünürlüğünün artırılması gerektiğini göstermektedir.
- Katılımcıların büyük çoğunluğu (%86) kamu kurumlarından oluşmaktadır, bu da üniversite-kamu iş birliğinin güçlü olduğunu teyit etmektedir.



## Mezun Profili ve İstihdam Durumu

Katılımcıların büyük çoğunluğunu kadınlar (%61,94) ve lisans mezunları (%57,68) oluşturmaktadır. İstihdam verileri incelendiğinde, mezunların %36,64'ünün mezuniyetten hemen sonra iş bulması olumlu bir gösterge olsa da, %37,12'lik bir kesimin henüz işe başlamamış olması dikkat çekici bir zorluktur. Çalışan mezunların %38'i özel sektörü tercih ederken, en yoğun çalışma alanları eğitim ve hizmet sektörleridir. Ayrıca, mezunların %62,88'i aldıkları eğitimin yaptıkları iş ile doğrudan ilişkili olduğunu belirtmektedir.

### **Eđitim Kalitesi ve Hizmet Memnuniyeti**

Eđitim kalitesi aısından en gcl veri, mezunların %84,87'sinin blmn bilinli tercih etmiř olmasdır. niversitenin mesleki becerileri geliřtirme oranı (%69,26) ve uzman đretim elemanı kadrosu (%75,65) genel olarak bařarılı bulunmaktadır. Yerleřeke hizmetlerinde ise ktphane hizmetleri %72,35 ile en yksek memnuniyet oranına sahipken; yemekhane (%58,39) ve đrenci iřleri (%56,5) ortalama bir memnuniyet seviyesinde kalmıřtır. Spor tesisleri ve faaliyetleri ise memnun olanlar (%38,54) ile olmayanların (%37,12) birbirine en yakın olduđu, iyileřtirmeye aık bir alan olarak grlmektedir.

### **Geliřim Alanları ve Aidiyet Duygusu**

Anketin en kritik sonuları yabancı dil eđitimi ve mezunlarla olan iletiřim kopukluđunda toplanmaktadır. Mezunların %50,59'u yabancı dil eđitimini yetersiz bulmaktadır ki bu alan %29,55 ile en dřk memnuniyet skoruna sahiptir. Bir diđer nemli sorun ise mezuniyet sonrası bađın kopuk olmasdır; mezunların %70,69'u niversiteyle iletiřimini srdrmemektedir. Bu durum, niversitenin tekrar tercih edilme oranının %54,13'te kalmasını ve mezun takip stratejilerinin yeniden gzden geirilmesi gerektiđini aıklamaktadır.