



NEVÜ İSTATİSTİK DANIŞMANLIK DESTEK OFİSİ

2025 YILI NEVÜ AKADEMİK PERSONEL MEMNUNİYET RAPORU

HAZIRLAYANLAR

Dr. Öğr. Üyesi İbrahim ŞANLIBABA

Dr. Öğr. Üyesi Umut KÖKBAŞ

Dr. Öğr. Üyesi M. Talha ÖZALP

Öğr. Gör. Dr. Kadir HALTAŞ

Mart / 2026

2025 AKADEMİK PERSONEL ANKET ANALİZ RAPORU

1. Demografik Bilgiler (Soru1 - Soru6)

- **Soru1 - Unvanınız:** Profesör (%12.05), Doçent (%23.96), Dr. Öğr. Üyesi (%23.55), Öğr. Gör. Dr. (%9.7), Öğr. Gör. (%14.4), Arş. Gör. Dr. (%7.34), Arş. Gör. (%9.0)
- **Soru2 - Cinsiyetiniz:** Kadın (%46.26), Erkek (%53.74)
- **Soru3 - Yaşınız:** 18-30 (%7.89), 31-41 (%43.77), 42-52 (%37.4), 53-63 (%9.7), 64+ (%1.25)
- **Soru4 - Toplam Hizmet Süreniz:** 0-5 yıl (%13.99), 6-10 yıl (%13.99), 11-15 yıl (%29.36), 16-19 yıl (%16.2), 20+ yıl (%26.45)
- **Soru5 - NEVÜ'deki Hizmet Süreniz:** 0-2 yıl (%11.91), 3-5 yıl (%14.96), 6-9 yıl (%23.82), 10+ yıl (%49.31)
- **Soru6 - Görev Yeriniz (Öne Çıkanlar):** Fen Edebiyat Fakültesi (%21.47), Eğitim Fakültesi (%10.53), Mühendislik Mimarlık Fakültesi (%9.28), İİBF (%9.0)

2. Yönetim ve Kurumsallaşma (S7 - S13)

(Cevaplar: 5: Kesinlikle Katılıyorum, 4: Katılıyorum, 3: Kararsızım, 2: Katılmıyorum, 1: Kesinlikle Katılmıyorum)

- **S7 - Kurumsallaşma Düzeyi:** %71.89 Memnun (5+4), %16.9 Kararsız, %11.22 Memnun Değil (2+1)
- **S8 - Senato Kararları Şeffaflığı:** %70.08 Memnun, %19.81 Kararsız, %10.11 Memnun Değil
- **S9 - ÜYK Kararları Şeffaflığı:** %70.08 Memnun, %19.94 Kararsız, %9.97 Memnun Değil
- **S10 - Birim Kurul Kararlarına Katılım:** %77.15 Memnun, %13.57 Kararsız, %9.28 Memnun Değil
- **S12 - İfade Özgürlüğü:** %74.1 Memnun, %14.13 Kararsız, %11.77 Memnun Değil
- **S13 - Atanma ve Yükseltme Ölçütleri:** %61.41 Memnun, %19.42 Kararsız, %19.17 Memnun Değil

3. Eğitim, Öğrenci ve Personel (S21 - S29)

- **S21 - Üniversitedeki Öğrenci Sayısı:** %62.05 Memnun, %19.94 Kararsız, %18.01 Memnun Değil
- **S22 - Öğrenci Niteliği:** %30.89 Memnun, %25.48 Kararsız, %43.63 Memnun Değil
- **S26 - Ders Yükü:** %74.93 Memnun, %12.6 Kararsız, %12.47 Memnun Değil

- **S28 - Akademik Personel Niteliği:** %77.98 Memnun, %14.82 Kararsız, %7.2 Memnun Değil
- **S29 - Yabancı Uyruklu Öğrenci Uygulamaları:** %35.6 Memnun, %31.58 Kararsız, %32.83 Memnun Değil

4. Akademik Destekler ve Araştırma (S38 - S44)

- **S38 - Kütüphane ve Veri Tabanı:** %83.66 Memnun, %10.53 Kararsız, %5.82 Memnun Değil
- **S40 - Araştırma/Yayın Teşvikleri:** %59.14 Memnun, %21.47 Kararsız, %19.39 Memnun Değil
- **S41 - Bilimsel Etkinlik Destekleri (Yolluk/Yevmiye):** %44.6 Memnun, %20.5 Kararsız, %34.9 Memnun Değil
- **S42 - BAP Destekleri:** %64.96 Memnun, %18.84 Kararsız, %16.2 Memnun Değil

5. Fiziksel İmkanlar ve Hizmetler (S45 - S61)

- **S48 - Kampüs Temizliği:** %86.01 Memnun, %6.93 Kararsız, %7.06 Memnun Değil
- **S52 - Servis/Ulaşım Hizmetleri:** %67.31 Memnun, %18.14 Kararsız, %14.54 Memnun Değil
- **S53 - Yemekhane ve Kantin:** %59.69 Memnun, %17.17 Kararsız, %23.13 Memnun Değil
- **S54 - İnternet ve Bilgi İşlem:** %72.71 Memnun, %14.82 Kararsız, %12.47 Memnun Değil
- **S58 - Dersliklerin Donanımı:** %72.44 Memnun, %13.99 Kararsız, %13.57 Memnun Değil
- **S61 - Ofis Donanımı:** %66.2 Memnun, %13.71 Kararsız, %20.08 Memnun Değil

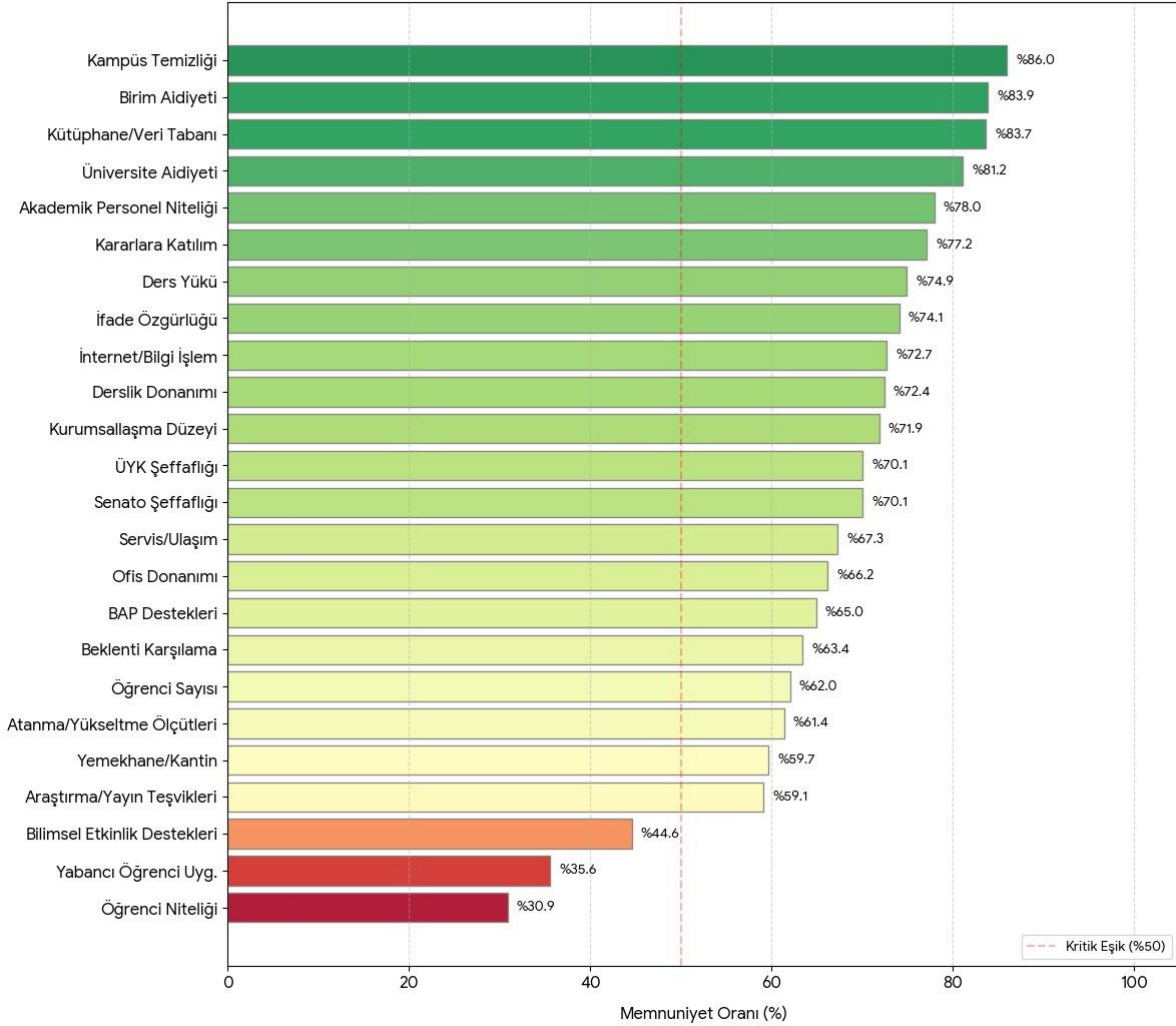
6. Genel Memnuniyet (S64 - S66)

- **S64 - Beklentileri Karşılama Düzeyi:** %63.43 Memnun, %19.39 Kararsız, %17.17 Memnun Değil
- **S65 - Birim Mensubu Olmaktan Memnuniyet:** %83.93 Memnun, %9.28 Kararsız, %6.79 Memnun Değil
- **S66 - Üniversite Mensubu Olmaktan Memnuniyet:** %81.16 Memnun, %11.91 Kararsız, %6.93 Memnun Değil

Sonuç:

- Personelin üniversiteye aidiyet duygusu (%81+) ve birimine olan bağımlılığı (%83+) oldukça yüksektir.
- En düşük memnuniyet oranı **Öğrenci Niteliği (%30.89)** ve **Bilimsel Toplantı Destekleri (%44.6)** konularında görülmektedir.
- Kampüs temizliği ve kütüphane hizmetleri en yüksek memnuniyet alanlarıdır.

Akademik Personel Memnuniyet Endeksi ve Renk Skalası



Yönetim, Kurumsallaşma ve Aidiyet

Akademik personelin üniversiteye ve kendi birimlerine duyduğu aidiyet duygusu anketin en güçlü yanısıdır; birim mensubu olmaktan memnuniyet %83,93, üniversite mensubu olmaktan memnuniyet ise %81,16 seviyesindedir. Yönetimsel süreçlerde şeffaflık ve katılımcılık ön plandadır; birim kurul kararlarına katılım memnuniyeti %77,15, ifade özgürlüğü %74,1 ve kurumsallaşma düzeyi %71,89 olarak kaydedilmiştir. Ayrıca, ankete katılan personelin yaklaşık yarısının (%49,31) 10 yıl ve üzeri kıdeme sahip olması, kurumda istikrarlı bir kadro yapısının bulunduğuna işaret etmektedir.

Akademik Destekler ve Altyapı Memnuniyeti

Fiziksel imkanlar ve akademik altyapı konusunda personelin bakış açısı oldukça pozitiftir. Kampüs temizliği %86,01 ve kütüphane/veri tabanı hizmetleri %83,66 ile en yüksek memnuniyet oranlarına sahip alanlardır. Akademik personel niteliği (%77,98), ders yükü dengesi (%74,93) ve internet/bilgi işlem hizmetleri (%72,71) de personelden geçer not almıştır. Ofis donanımı ve dersliklerin teknik yeterliliği de %60'ın üzerinde bir memnuniyetle karşılanmaktadır.

Kritik Gelişim Alanları: Öğrenci Niteliği ve Bilimsel Destekler

Anketin en dikkat çekici negatif bulgusu, akademik personelin öğrenci niteliğine yönelik algısıdır; personelin sadece %30,89'u öğrenci niteliğinden memnunken, %43,63'ü memnun olmadığını belirtmiştir. Benzer bir memnuniyetsizlik yabancı uyruklu öğrenci uygulamalarında da (%32,83 memnuniyetsizlik) gözlemlenmektedir. Bilimsel faaliyetlerin finansal desteklenmesi konusunda da beklentiler tam karşılanamamaktadır; özellikle yolluk/yevmiye gibi bilimsel etkinlik destekleri %44,6 ile düşük bir memnuniyet oranında kalmıştır. Atanma ve yükseltme ölçütleri ise %19,17'lik bir kesim tarafından eleştirilmektedir.