



NEVŞEHİR HACI BEKTAŞ VELİ ÜNİVERSİTESİ

**SOSYAL BİLİMLER ENSTİTÜSÜ
MÜDÜRLÜĞÜ**

**2022 YILI
BİRİM FAALİYET RAPORU**

Ocak 2023

BİRİM YÖNETİCİSİNİN SUNUŞU

2007 yılında Türkiye Büyük Millet Meclisi'nce kabul edilen 5662 sayılı "Yükseköğretim Kurumları Teşkilatı Kanununda ve Yükseköğretim Kurumları Öğretim Elemanlarının Kadroları Hakkında Kanun Hükmünde Kararname İle Genel Kadro Ve Usulü Hakkında Kanun Hükmünde Kararnameye Ekli Cetvellerde Değişiklik Yapılmasına Dair Kanun"la Sosyal Bilimler Enstitüsü kurulmuştur.

Ulusal ve Uluslararası ölçekte çağdaş bilimsel araştırma ve geliştirmeye katkıda bulunmak amacıyla; Sosyal Bilimler Enstitüsü Lisansüstü programlarında toplam 1420 öğrencisiyle eğitim, araştırma ve sosyal etkinlikleriyle öncü bir birim olma yolunda ilerlemektedir. Stratejik amaçlarımızın bir parçası Enstitümüz Dergisi yılda 4 kez yayımlanmaktadır. 2022 yılı içerisinde çok katılımlı Akademik söyleşiler dizisi yapılmıştır. Ayrıca Enstitümüz ev sahipliğinde 2020 yılı 16-18 Aralık tarihlerinde yapılan Uluslararası II. Kapadokya Sosyal Bilimler Öğrenci Kongresinin tam metin kitapçığı elektronik olarak yayımlanmıştır.

Bu rapor, Sosyal Bilimler Enstitüsü'nün 2022 yılı itibarıyla kurum hakkındaki genel bilgileri, enstitünün amaç ve hedeflerini, faaliyetlere ilişkin bilgi ve değerlendirmeleri, kurumsal kabiliyet ve kapasitenin geliştirilmesi ve kurumun gelişimine yönelik önerileri kapsamaktadır.

Dr. Öğr. Üyesi Volkan Recai ÇETİN
Müdür

İÇİNDEKİLER:

I- GENEL BİLGİLER.....	4
B. YETKİ, GÖREV VE SORUMLULUKLAR.....	4
C. BİRİME İLİŞKİN BİLGİLER.....	6
1. FİZİKSEL YAPI	6
2. TEŞKİLAT YAPISI	8
4. İNSAN KAYNAKLARI.....	9
5. SUNULAN HİZMETLER	13
6. YÖNETİM VE İÇ KONTROL SİSTEMİ.....	21
D. DİĞER HUSUSLAR.....	22
II- AMAÇ VE HEDEFLER.....	22
A. Birimin Amaç ve Hedefleri	22
4. Disiplinler arası işbirliği sayısının artırılması	22
B. Temel Politikalar ve Öncelikler.....	Hata! Yer işareti tanımlanmamış.
C. Diğer Hususlar	Hata! Yer işareti tanımlanmamış.
III- FAALİYETLERE İLİŞKİN BİLGİ VE DEĞERLENDİRMELER	24
MALİ BİLGİLER.....	24
1- Bütçe Uygulama Sonuçları.....	24
2- Temel Mali Tablolara İlişkin Açıklamalar	267
IV- KURUMSAL KABİLİYET VE KAPASİTENİN DEĞERLENDİRİLMESİ.....	36
A. ÜSTÜNLÜKLER.....	36
B. ZAYIFLIKLAR	36
C. DEĞERLENDİRME	Hata! Yer işareti tanımlanmamış.
V- ÖNERİ VE TEDBİRLER	Hata! Yer işareti tanımlanmamış.
EKLER	Hata! Yer işareti tanımlanmamış.
EKLER	Hata! Yer işareti tanımlanmamış.
EKLER	Hata! Yer işareti tanımlanmamış.

I- GENEL BİLGİLER

2547 Sayılı Kanun'un 19. Maddesinin 2880 Sayılı Kanunla Değişik 35. Maddeleri ve "Üniversitelerde Akademik Teşkilat Yönetmeliği" Lisansüstü Eğitim-Öğretim Enstitülerinin Teşkilat ve İşleyiş Yönetmeliği ve Lisansüstü Eğitim-Öğretim Yönetmeliği'nde belirtilen çerçevedeki esaslar ve tanımlar ışığında, lisansüstü eğitim-öğretim faaliyetlerini yürütmekle görevlidir.

Öncelikli amaçları arasında Nevşehir Hacı Bektaş Veli Üniversitesi'ne öğretim elemanı yetiştirmek bulunmakla birlikte, Nevşehir ili ve çevresine kaliteli insan gücü yetiştirme amacı da mevcuttur. İlmî metotlardan haberdar, mevcut bilgileri işletme ve toplum lehine yorumlama kabiliyeti ile teşhiz olmuş yetenekli insan gücü ile bölge ve ülke kalkınmasının emrinde olacaktır.

Bu amaç doğrultusunda 2022 yılı içerisinde aşağıda belirtilen çalışmalar yürütülmüştür:

Sosyal Bilimler Enstitüsü olarak 2023 yılına toplam 1420 öğrenci ile başlanılmıştır.

A. MİSYON VE VİZYON

Misyonumuz:

Bilimsel anlayışın sınırlarını genişletmeyi amaçlayan disiplinlerarası bir araştırma topluluğu oluşturarak, eğitim ve araştırmalarıyla topluma anlamlı ve sürdürülebilir yöntemlerle hizmet etmektir.

Vizyonumuz:

Yükseköğretimdeki eğitim, araştırma ve hizmetleri sayesinde sosyal bilimlerin ve toplumun gelişmesine katkıda bulunan profesyonelleri yetiştiren ve tercih edilen bir enstitü olmaktadır

B. YETKİ, GÖREV VE SORUMLULUKLAR

ENSTİTÜ YÖNETİMİ

MÜDÜR

Dr Öğr. Üyesi. Volkan Recai ÇETİN

MÜDÜR YARDIMCILARI

Dr Öğr. Üyesi. Samet TAŞÇI

Doç.Dr.Bilsen Şerife ÖZDEMİR

ENSTİTÜ SEKRETERİ

Yusuf AKANDERE

SOSYAL BİLİMLER ENSTİTÜSÜ ENSTİTÜ KURULU	
<i>Dr Öğr. Üyesi. Volkan Recai ÇETİN</i>	<i>Enstitü Müdürü</i>
<i>Dr Öğr. Üyesi. Samet TAŞÇI</i>	<i>Enstitü Müdür Yardımcısı</i>
<i>Doç.Dr.Bilsen Şerife ÖZDEMİR</i>	<i>Enstitü Müdür Yardımcısı</i>
<i>Prof. Dr. Yener BEKTAŞ</i>	<i>Arkeoloji Anabilim dalı başkanı</i>
<i>Dr. Öğr. Üyesi Anıl BÖLÜKOĞLU</i>	<i>Bankacılık ve Finans Anabilim dalı başkanı</i>
<i>Doç. Dr. B.Okan MIÇOOĞULLARI</i>	<i>Beden Eğitimi ve Spor Anabilim dalı başkanı</i>
<i>Prof. Dr. Mehmet ÇERİBAŞ</i>	<i>Çağdaş Türk Lehçeleri Anabilim dalı başkanı</i>
<i>Doç.Dr. Şenay GÜNGÖR</i>	<i>Coğrafya Anabilim Dalı Başkanı</i>
<i>Dr. Öğr. Üyesi Volkan HAN</i>	<i>Dış Ticaret Anabilim dalı başkanı</i>
<i>Dr. Öğr. Üyesi Emin Tamer YENEN</i>	<i>Eğitim Programları ve Öğretim Anabilim dalı başkanı</i>
<i>Dr. Öğr. Üyesi Aysun ÖZEN</i>	<i>Ekonomi Finans Anabilim Dalı Başkanı</i>
<i>Prof. Dr. Nilüfer ŞAHİN PERÇİN</i>	<i>Gastronomi ve Mutfak Sanatlar Anabilim dalı başkanı</i>
<i>Prof. Dr. Fatih ÖZDEMİR</i>	<i>Görsel İletişim Tasarımı Anabilim Dalı Başkanı</i>
<i>Prof. Dr. Serdar ÖZTÜRK</i>	<i>İktisat Anabilim dalı başkanı</i>
<i>Prof. Dr. Suzan ÇOBAN</i>	<i>İşletme Anabilim dalı Başkanı</i>
<i>Dr Öğr. Üyesi.Görkem BİRİNCİ</i>	<i>Kamu Politikası ve İşletmeciliği Anabilim dalı başkanı</i>
<i>Prof. Dr. Yener BEKTAŞ</i>	<i>Kültürel Miras ve Kültür Yönetimi Anabilim dalı başkanı</i>
<i>Doç. Dr. Emin Erdem KAYA</i>	<i>Müzik Eğitimi Anabilim Dalı Başkanı</i>
<i>Dr. Öğr. Üyesi Ayşegül ÖZCAN</i>	<i>Sağlık Yönetimi Anabilim dalı başkanı</i>
<i>Doç. Dr. Ayşe BUDAK</i>	<i>Sanat Tarihi Anabilim dalı başkanı</i>
<i>Doç. Dr. Neval KARANFİL</i>	<i>Sosyoloji Anabilim dalı başkanı</i>
<i>Prof. Dr. L. Gürkan GÖKÇEK</i>	<i>Tarih Anabilim dalı başkanı</i>
<i>Doç. Dr. Aysun ERGİNER</i>	<i>Temel Eğitim Anabilim Dalı başkanı</i>
<i>Prof. Dr. Mehmet SOYSALDI</i>	<i>Temel İslam Bilimleri Anabilim dalı başkanı</i>
<i>Doç.Dr. Duygu EREN</i>	<i>Turizm İşletmeciliği Anabilim dalı başkanı</i>
<i>Prof. Dr. İbrahim YILMAZ</i>	<i>Turizm Rehberliği Anabilim dalı başkanı</i>
<i>Prof. Dr. H. Abdullah ŞENGÜL</i>	<i>Türk Dili ve Edebiyatı Anabilim dalı başkanı</i>
<i>Prof. Dr. Adem ÖGER</i>	<i>Türk Halk Bilimi Anabilim dalı başkanı</i>
<i>Prof. Dr. Ali MEYDAN</i>	<i>Türkçe ve Sosyal Bilimler Eğitimi Anabilim dalı başkanı</i>
<i>Doç. Dr. İlhan ARAS</i>	<i>Uluslararası Güvenlik ve Terörizm Anabilim dalı başkanı</i>
<i>Doç.Dr. İlhan GÜLLÜ</i>	<i>Uluslararası İlişkiler Anabilim dalı başkanı</i>
<i>Doç.Dr. Lokman TANRIKULU</i>	<i>Yabancı Diller Eğitimi Anabilim dalı başkanı</i>

SOSYAL BİLİMLER ENSTİTÜSÜ ENSTİTÜ YÖNETİM KURULU	
<i>Dr Öğr. Üyesi. Volkan Recai ÇETİN</i>	<i>Enstitü Müdürü</i>
<i>Dr Öğr. Üyesi. Samet TAŞÇI</i>	<i>Enstitü Müdür Yardımcısı</i>
<i>Doç.Dr.Bilsen Şerife ÖZDEMİR</i>	<i>Enstitü Müdür Yardımcısı</i>
<i>Prof. Dr. Ali MEYDAN</i>	<i>Üye</i>
<i>Doç. Dr. Hüseyin KALEMLİ</i>	<i>Üye</i>
<i>Doç.Dr. Mustafa ARSLAN</i>	<i>Üye</i>
<i>Yusuf AKANDERE</i>	<i>Raportör</i>

C. BİRİME İLİŞKİN BİLGİLER

1. FİZİKSEL YAPI

1.1-Eğitim Alanları Derslikler

	<i>Kapasitesi 0-50</i>	<i>Kapasitesi 51-75</i>	<i>Kapasitesi 76-100</i>	<i>Kapasitesi 101 ve üzeri</i>
<i>Anfî</i>				
<i>Sınıf</i>	1			
<i>Bilgisayar Lab.</i>				
<i>Diğer Lab.</i>				
<i>Toplam</i>	1			

1.2-Sosyal Alanlar

	<i>Kapasitesi 0-50</i>	<i>Kapasitesi 51-75</i>	<i>Kapasitesi 76-100</i>	<i>Kapasitesi 101 ve üzeri</i>
<i>Kantin</i>				
<i>Toplantı Salonu</i>	2			
<i>Konferans Salonu</i>				
<i>Toplam</i>	2			

1.3-Hizmet Alanları

1.3.1. Akademik Personel Hizmet Alanları

	<i>Sayı (Adet)</i>	<i>Alanı(m2)</i>	<i>Kullanan Sayısı (Kişi)</i>
<i>Çalışma Odası</i>	5		5
<i>Toplam</i>	5		5

1.3.2. İdari Personel Hizmet Alanları

	<i>Sayı (Adet)</i>	<i>Alanı (m2)</i>	<i>Kullanan Sayısı</i>
<i>Servis</i>	5		5
<i>Çalışma Odası</i>			
<i>Toplam</i>	5		5

1.4-Ambar Alanları

Ambar Sayısı: 1 Adet
Ambar Alanı: 45 m2

1.5-Atölyeler

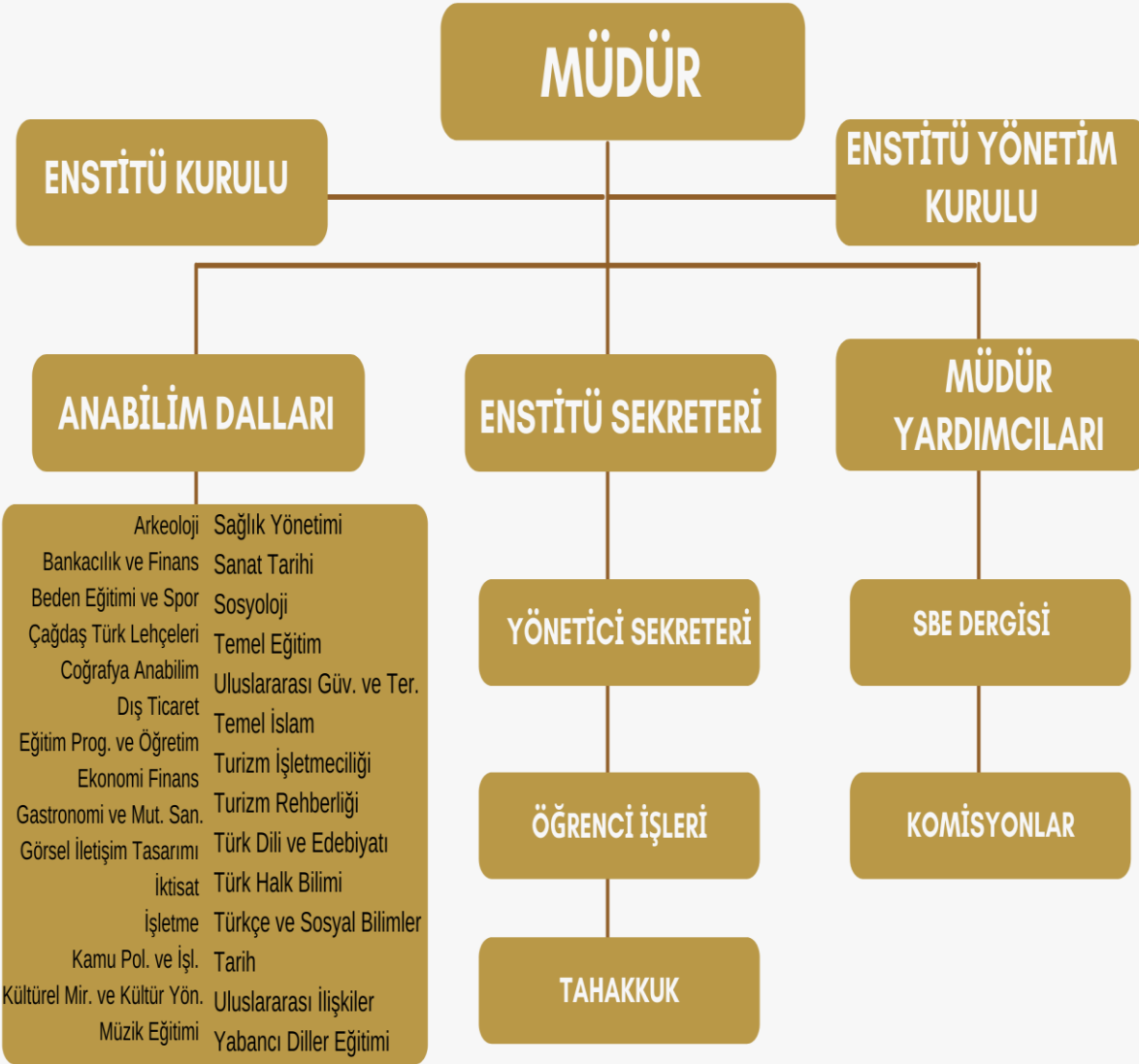
Atölye Sayısı: ... Adet
Atölye Alanı: ... m2

1.6-Diğer Fiziki Alanlar

2. TEŞKİLAT YAPISI

SOSYAL BİLİMLER ENSTİTÜSÜ

ORGANİZASYON ŞEMASI



3. BİLGİ VE TEKNOLOJİK KAYNAKLAR

<i>Cinsi</i>	<i>İdari Amaçlı (Adet)</i>	<i>Eğitim Amaçlı (Adet)</i>	<i>Araştırma Amaçlı (Adet)</i>	<i>TOPLAM</i>
<i>Masaüstü Bilgisayar</i>	5	5		10
<i>Taşınabilir Bilgisayar</i>	3	6	4	13
<i>Yazıcı</i>	5	7		12
<i>Tarayıcı</i>	2			2
<i>Fotokopi makinesi</i>		1		1
<i>Faks</i>		1		1
<i>Slayt makinesi</i>				
<i>Tepegöz</i>				
<i>Episkop</i>				
<i>Barkot Okuyucu</i>				
<i>Baskı makinesi</i>		1		1
<i>Projeksiyon</i>		3		3
<i>Mikroskoplar</i>				
<i>Fotoğraf makinesi</i>		3		3
<i>Kameralar</i>				
<i>Televizyonlar</i>		4		4
<i>DVD ler</i>				
<i>Müzik Setleri</i>				
<i>Yazılım</i>				
<i>Diğer</i>				
TOPLAM	15	31	4	50

4. İNSAN KAYNAKLARI

4.1-Akademik Personel

Unvanlar İtibari İle Akademik Personel Sayısı

<i>Unvan</i>	<i>SAYI</i>
<i>Profesör</i>	
<i>Doçent</i>	1
<i>Doktor Öğretim Üyesi</i>	2
<i>Öğretim Görevlisi</i>	
<i>Araştırma Görevlisi</i>	
Toplam	3

Yabancı Uyruklu Akademik Personel

Yabancı Uyruklu Öğretim Elemanları			
Unvan	Geldiği Ülke	Çalıştığı Bölüm	Kişi Sayısı
<i>Profesör</i>			
<i>Doçent</i>			
<i>Doktor Öğretim Üyesi</i>			
<i>Öğretim Görevlisi</i>			
<i>Araştırma Görevlisi</i>			
Toplam			

Diğer Üniversitelerde Görevlendirilen Akademik Personel

Unvan	Bağlı Olduğu Bölüm	Görevlendirildiği Üniversite	Kişi Sayısı
<i>Profesör</i>			
<i>Doçent</i>			
<i>Doktor Öğretim Üyesi</i>			
<i>Öğretim Görevlisi</i>			
<i>Araştırma Görevlisi</i>			
Toplam			

Başka Üniversitelerden Üniversitemizde Görevlendirilen Akademik Personel

Unvan	Çalıştığı Bölüm	Geldiği Üniversite	Kişi Sayısı
<i>Profesör</i>			
<i>Doçent</i>			
<i>Doktor Öğretim Üyesi</i>			
<i>Öğretim Görevlisi</i>			
<i>Araştırma Görevlisi</i>			
Toplam			

Sözleşmeli Akademik Personel

Sözleşmeli Akademik Personel Sayısı	
Profesör	
Doçent	
Doktor Öğretim Üyesi	
Öğretim Görevlisi	
Sanatçı Öğrt. Elm.	
Diğer(Unvan Yazınız)	
Toplam	

ÖYP Kapsamında Görevlendirilen Araştırma Görevlisi

Bağlı Olduğu Bölüm	Gittiği Üniversite	Kişi Sayısı
Toplam		

ÖYP Kapsamında Yüksek Lisans, Doktora, Doktora Sonrası Araştırma İçin Yurtdışına gönderilen Öğretim Elemanı

Bağlı Olduğu Bölüm	Gittiği Üniversite	Kişi Sayısı
Toplam		

Ataması Yapılan Akademik Personel Bilgileri

Unvan	Gelen Kişi Sayısı
Profesör	
Doçent	
Doktor Öğretim Üyesi	
Öğretim Görevlisi	
Araştırma Görevlisi	
Toplam	

Ayrılan Akademik Personel Bilgileri

Unvan	Ayrıılma Nedeni	Sayı
Profesör		
Doçent		
Doktor Öğretim Üyesi		
Öğretim Görevlisi		
Araştırma Görevlisi		
Toplam		

Akademik Personelin Yaş İtibariyle Dağılımı

Yaş	21-25	26-30	31-35	36-40	41-50	51- Üzeri
Kişi Sayısı				2	1	
Toplam Sayıya Oran				66		33

Akademik Personelin Hizmet Süreleri

Yıl	1 – 3	4 – 6	7 – 10	11 – 15	16 – 20	21 - Üzeri
Kişi Sayısı			1	1		1
Toplam Sayıya Oran			33	33		33

4.2-İdari Personel

GİH	SHS	THS	AHS	DHS	YHS	Sürekli İşçi	TOPLAM
4					1		5

GİH: Genel İdari Hizmetler **SHS:** Sağlık Hizmetleri Sınıfı **THS:** Teknik Hizmetler Sınıfı **AHS** Avukatlık Hizmetleri Sınıfı **DHS:** Din Hizmetleri Sınıfı **YHS:** Yardımcı Hizmetler Sınıfı

Naklen Atanan İdari Personel Bilgileri

Unvan	Gelen Kişi Sayısı
Toplam	

Ayrılan İdari Personel Bilgileri

Unvan	Ayrıılma Nedeni	Sayı
Toplam		

İdari Personelin Eğitim Durumu

Okul	İlköğretim	Lise	Ön Lisans	Lisans	Y.L. ve Dokt.
Kişi Sayısı				4	1
Yüzde				80	20

İdari Personelin Hizmet Süreleri

Yıl	1 – 3	4 – 6	7 – 10	11 – 15	16 – 20	21 - Üzeri
Kişi Sayısı	1		2	1		1
Yüzde	20		40	20		20

İdari Personelin Yaş İtibariyle Dağılımı

Yaş	21-25	26-30	31-35	36-40	41-50	51- Üzeri
Kişi Sayısı		1	1	1	2	
Yüzde		20	20	20	20	

5. SUNULAN HİZMETLER

5.1-EGİTİM HİZMETLERİ

EGİTİM PROGRAMLARI

Lisans Programları

Birimin Adı	Program Sayısı	Uluslararası Ortak Lisans Programları
TOPLAM		

Yüksek Lisans ve Doktora Programları

Birimin Adı	Programın Adı	Tezli	Tezsiz
SOSYAL BİLİMLER ENSTİTÜSÜ	Alman Dili Eğitimi	X	
	Arkeoloji	X	
	Bankacılık ve Finans	X	
	Beden Eğitimi ve Spor	X	
	Coğrafya	X	
	Çağdaş Türk Lehçeleri	X	
	Dış Ticaret Y.L.		X
	Eğitim Programları Öğretim	X	X
	Ekonomi ve Finans		X
	Gastronomi ve Mutfak Sanatları Dr.	X	
	Gastronomi ve Mutfak Sanatları Y.L	X	
	Görsel İletişim ve Tasarım	X	X
	İktisat Doktora	X	
	İktisat Yüksek Lisans	X	X
	İşletme Doktora	X	
	İşletme Yüksek Lisans	X	X
	Kamu Politikası ve İşl.	X	X
	Kültürel Miras ve Kültür Yönetimi	X	
	Sağlık Yönetimi Y.L.	X	X
	Sanat Tarihi Y.L	X	
	Sosyal Bilgiler Eğitimi Doktora	X	
	Sosyal Bilgiler Eğitimi Y.L.	X	
	Sosyoloji Yüksek Lisans	X	
	Müzik Eğitimi	X	
	Tarih Doktora	X	
	Tarih Tezli Yüksek Lisans İ.Ö.	X	
	Tarih Yüksek Lisans	X	X
	Temel Eğitim Yüksek Lisans	X	
Temel İslam Bilimleri Arapça Y.L.	X		
Temel İslam Bilimleri Doktora	X		
Temel İslam Bilimleri Y.L.	X		

	Turizm İşletmeciliği Doktora	X	
	Turizm İşletmeciliği Uzaktan Eğitim Y.L.		X
	Turizm İşletmeciliği Y.L.	X	X
	Turizm Rehberliği Yüksek Lisans	X	
	Türk Dili ve Edebiyatı Doktora	X	
	Türk Dili ve Edebiyatı Y.L.	X	X
	Türk Halk Bilimi Y.L.	X	
	Türkçe Eğitimi	X	
	Uluslararası Güvenlik ve Terörizm Y.L.	X	
	Uluslararası İlişkiler	X	
	Üretim Yönetimi ve Pazarlama Doktora	X	
	Yabancılarla Türkçe Öğretimi	X	
	Yönetim Organizasyon Y.L.	X	
	Yönetim Organizasyon Doktora	X	
TOPLAM		44	12

ÖĞRENCİ SAYILARI

Lisansüstü Eğitim/Doktora Öğrenci Bilgileri

Öğretim Düzeyi	I. Öğretim			II. Öğretim			Toplam		Genel Toplam
	E	K	Top.	E	K	Top.	E	K	
Lisansüstü	524	493	1017	106	54	160	630	547	1177
Doktora	119	112	231						231
TOPLAM	643	605	1248	106	54	160	749	659	1408

Uzaktan Eğitim Veren Programlar

PROGRAM ADI	KONTENJAN	KAYIT OLAN	DOLULUK ORANI %
TOPLAM			

Öğretim Yılı Yaz Okulu Açılan Programlar

PROGRAM ADI	ÖĞRENCİ SAYISI	AÇILAN DERS SAYISI
TOPLAM		

Öğretim Yılı Öğrenci Kontenjanları ve Kontenjanların Doluluk Oranı

PROGRAM ADI	ÖĞRENCİ ALIM İLANINDA BELİRTİLEN KONTENJAN	İLAN ŞARTLARINA GÖRE KAYIT OLAN	DOLULUK ORANI %
Alman Dili Eğitimi	16	4	25
Arkeoloji	31	15	48
Bankacılık ve Finans	-	-	-
Beden Eğitimi ve Spor	34	23	68
Coğrafya	13	-	-
Çağdaş Türk Lehçeleri	10	-	-
Dış Ticaret Y.L.	105	10	10
Eğitim Programları Öğretim	24	10	42
Eğitim Programları Öğretim Tezsiz	82	77	93
Ekonomi ve Finans	101	-	0
Görsel İletişim ve Tasarım	19	5	26
Görsel İletişim ve Tasarım Tezsiz	84	-	-

İktisat Doktora	13	2	15
İktisat Yüksek Lisans	35	6	17
İktisat Tezsiz Yüksek Lisans	101	-	-
İşletme Doktora	10	2	20
İşletme Yüksek Lisans	19	4	21
İşletme Tezsiz Yüksek Lisans	106	29	27
Kamu Politikası ve İşl.	27	7	30
Kamu Politikası ve İşl. Tezsiz	86	-	-
Kültürel Miras ve Kültür Yönetimi	26	2	8
Sağlık Yönetimi Y.L.	26	9	35
Sağlık Yönetimi Tezsiz Y.L.	110	-	-
Sanat Tarihi Y.L	14	1	7
Sosyal Bilgiler Eğitimi Doktora	12	4	33
Sosyal Bilgiler Eğitimi Y.L.	20	5	25
Sosyoloji Yüksek Lisans	21	1	5
Müzik Eğitimi	9	6	67
Tarih Doktora	31	4	13
Tarih Yüksek Lisans	50	18	36
Tarih Tezsiz Yüksek Lisans	106	26	25
Temel Eğitim Yüksek Lisans	24	-	0
Temel İslam Bilimleri Arapça Y.L.	17	6	35
Temel İslam Bilimleri Doktora	16	3	19
Temel İslam Bilimleri Y.L.	36	6	17
Türk Dili ve Edebiyatı Doktora	25	9	36
Türk Dili ve Edebiyatı Y.L.	30	-	-
Türk Dili ve Edebiyatı Tezsiz Y.L.	91	-	-
Türk Halk Bilimi Y.L.	16	-	-
Türkçe Eğitimi	-	-	-
Uluslararası Güvenlik ve Terörizm Y.L.	26	7	27
Uluslararası İlişkiler	17	2	12
Üretim Yönetimi ve Pazarlama Doktora	7	1	14
Yabancılarla Türkçe Öğretimi	24	9	38
Yönetim Organizasyon Y.L.	16	-	-
Yönetim Organizasyon Doktora	7	3	43
İngiliz Dili Eğitimi Tezli Yüksek Lisans	15	12	80

Yabancı Uyruklu Öğrenci Bilgileri

<i>Bölüm</i>	<i>E</i>	<i>K</i>	<i>Toplam</i>
Arkeoloji	1	-	1
Bankacılık ve Finans	7	2	9
Beden Eğitimi ve Spor	1	-	1
Dış Ticaret	2	1	3
İktisat Yüksek Lisans	2	-	2
İngiliz Dili Eğitimi	1	-	1
İşletme Doktora	3	-	3
Sağlık Yönetimi Yüksek Lisans	-	1	1
Sosyoloji Yüksek Lisans	-	1	1
Tarih Yüksek Lisans	1	1	2
Temel İslam Bilimleri Doktora	-	1	1
Temel İslam Bilimleri Y.L.	2	-	2
Temel İslam Bilimleri Y.L. (Arapça)	2	-	2
Türk Dili ve Edebiyatı Doktora	-	2	2
Türk Dili ve Edebiyatı Y.L.	2	1	3
Uluslararası Güvenlik ve Terörizm Y.L.	3	3	6
Uluslararası İlişkiler	5	2	7
Üretim Yönetimi ve Pazarlama Doktora	-	1	1
Yabancılara Türkçe Öğretimi	2	8	10
TOPLAM	35	23	58

Mezun Olan Öğrenci Bilgileri

<i>Bölüm</i>	<i>E</i>	<i>K</i>	<i>Toplam</i>
Arkeoloji	0	1	1
Bankacılık ve Finans	1	2	3
Beden Eğitimi ve Spor	5	2	7
Coğrafya	3	6	9
Çağdaş Türk Lehçeleri	-	3	3
Dış Ticaret Y.L.	2	-	2
Eğitim Programları ve Öğretim Y.L.	21	18	39
Ekonomi ve Finans	7	-	7

Gastronomi ve Mutfak Sanatları Y.L	8	6	14
Görsel İletişim ve Tasarım Y.L	2	4	6
İktisat Doktora	4	3	7
İktisat Yüksek Lisans	-	4	4
İşletme Doktora	3	-	3
İşletme Yüksek Lisans	11	12	23
Kamu Politikası ve İşl.	5	2	7
Kültürel Miras ve Kültür Yönetimi	3	2	5
Sağlık Yönetimi Y.L.	1	2	3
Sosyal Bilgiler Eğitimi Doktora	2	1	3
Sosyal Bilgiler Eğitimi Y.L.	9	7	16
Sosyoloji Yüksek Lisans	2	5	7
Tarih Doktora	1	2	3
Tarih Yüksek Lisans	8	14	22
Temel Eğitim Yüksek Lisans	1	2	3
Temel İslam Yüksek Lisans	3	1	4
Turizm İşletmeciliği Doktora	5	6	11
Turizm İşletmeciliği Y.L.	4	8	12
Turizm Rehberliği Y.L.	1	4	5
Türkçe Eğitimi Y.L.	1	-	1
Türk Dili ve Edebiyatı Doktora	3	1	4
Türk Dili ve Edebiyatı Y.L.	11	12	23
Türk Halk Bilimi Y.L.	-	7	7
Uluslararası Güvenlik ve Terörizm Y.L.	2	1	3
Uluslararası İlişkiler Y.L.	-	2	2
Yabancılara Türkçe Öğretimi	4	17	21
Yönetim Organizasyon Y.L.	3	7	10

Erasmus Programına Katılan Öğrenci Bilgileri

<i>Üniversite/Bölüm</i>	<i>Gelen Öğrenci Sayısı</i>	<i>Giden Öğrenci Sayısı</i>	<i>Toplam</i>
TOPLAM			

Farabi Programına Katılan Öğrenci Bilgileri

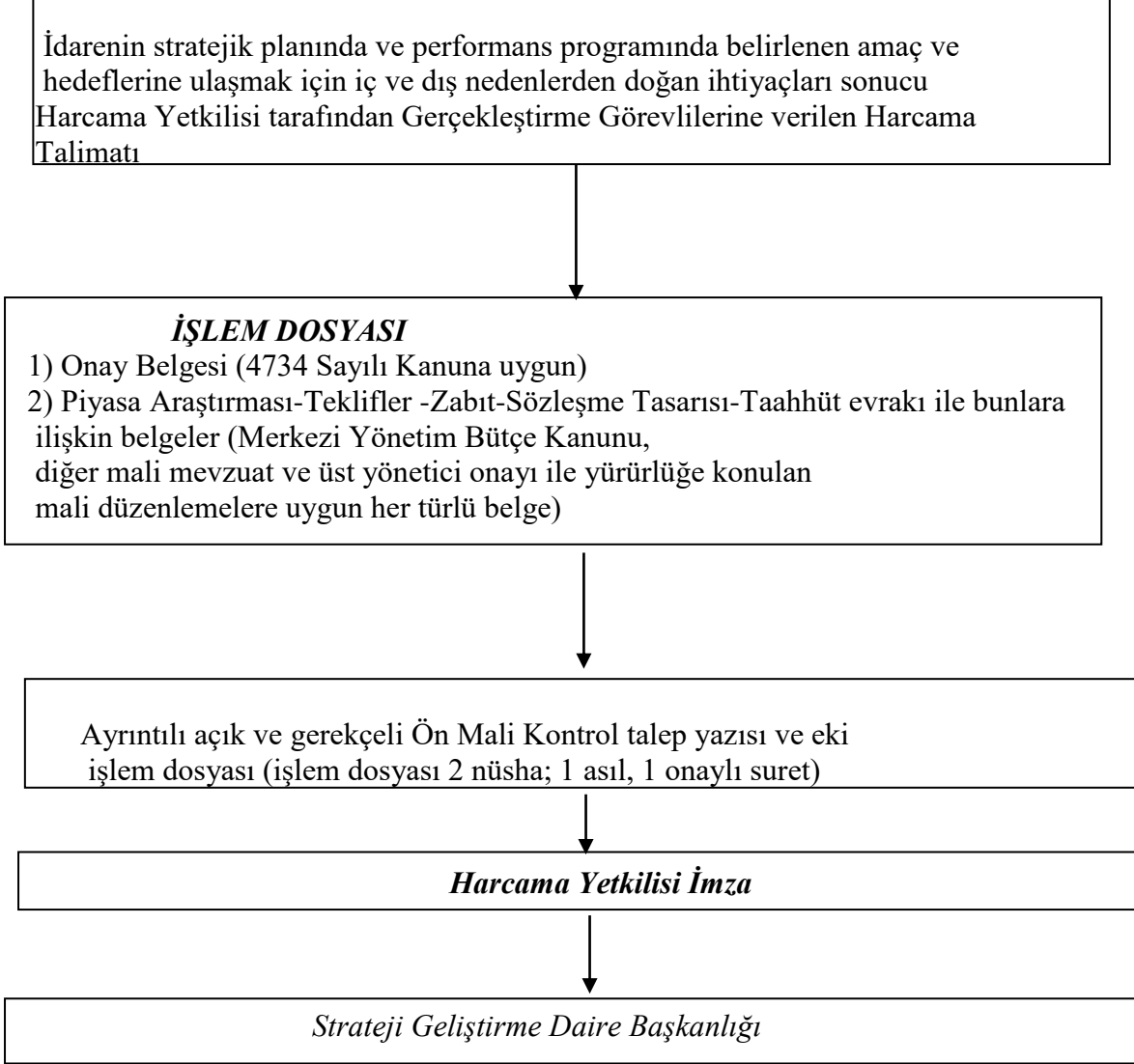
<i>Üniversite/Bölüm</i>	<i>Gelen Öğrenci Sayısı</i>	<i>Giden Öğrenci Sayısı</i>	<i>Toplam</i>
TOPLAM			

5.2-KÜTÜPHANE HİZMETLERİ

<i>Basılı Yayın Sayısı</i>	<i>Hizmete Sunulan Toplam Veri Tabanı Sayısı</i>	<i>Kütüphane Kaynaklarından Yararlanan Kişi Sayısı</i>		<i>Toplam Kitap Sayısı:</i>
		<i>Personel</i>	<i>Öğrenci</i>	

6. YÖNETİM VE İÇ KONTROL SİSTEMİ

SÜREÇ KONTROL ŞEMASI HARCAMA YETKİLİSİ BİRİMLERCE YÜRÜTÜLECEK MALİ İŞLEM SÜRECİ



D. DİĞER HUSUSLAR

II- AMAÇ VE HEDEFLER

A. Birimin Amaç ve Hedefleri

1. Öğrenci niteliğinin artırılması

1.1.Yüksek lisans programlarına kabul edilen öğrenci niteliğini artırmaya yönelik tedbirlerin alınması,

1.2. Doktora programlarına kabul edilen öğrenci niteliğini artırmaya yönelik tedbirlerin alınması,

2. Öğrenci sayısının artırılması

2.1 Yüksek lisans programlarına kabul edilme oranının makul düzeyde artırılması

2.2 Doktora programlarına kabul edilme oranının makul düzeyde artırılması

2.3 Nevşehir ili dışından gelen öğrencilerin oranının artırılması

3. Yabancı uyruklu öğrenci sayısının artırılması

3.1 Yabancı uyruklu öğrencilerin oranının artırılması

4. Disiplinler arası işbirliği sayısının artırılması

4.1 Disiplinler arası işbirliği sayısının artırılarak disiplinlerarası programların sayısının artırılması

5. Doktora eğitiminde niteliğin artırılması

5.1 Doktora ders içeriklerinin modern araştırma konuları ve özellikle yöntemlerini de içerecek şekilde her öğretim yılında güncellenmesi hususunda öğretim üyeleriyle işbirliği

5.2 Üniversiteler arası işbirliği ile yeterli nitelikte ve yetkinlikteki öğretim üyelerinden ders dönemi aşamasında yararlanılması

6. Eğitimde uluslararası işbirliğinin sağlanması

6.1. Öğrenci değişim programından faydalanan öğrenci sayısının artırılması

6.1.1. Öğrenci değişim programı ile yurt dışına giden öğrenci sayısının artırılması

6.1.2. Öğrenci değişim programı ile yurt dışından gelen öğrenci sayısının artırılması

6.2. SBE'nin dış değerlendirmecilerin denetiminden geçmiş olması

6.2.1. Yapılan değerlendirme sayısı

6.2.2. Olumlu değerlendirme sayısı

7. Öğrenciye yönelik hizmetlerin artırılması

7.1. Öğrencilere etkili rehberlik ve danışmanlık hizmeti verilmesi

7.2. Rehberlik hizmeti veren görevli sayısının niteliğinin artırılması

7.3. Öğrenci memnuniyet anketlerinin düzenli bir şekilde uygulanması

b) Bilimsel Araştırma Hedefleri

Tez çalışmalarının yayına dönüştürülmesi

1.1. Tez çalışmalarından ortaya çıkan yayın sayısının artırılması

1.2. Yayına dönüştürülen tez sayısının artırılması

2. Her lisansüstü program öğrencisinin yayın yapmasının sağlanması

2.1. Tez Savunma sınavına girecek öğrencilerin yönetmeliğimizde yayın yapma şartı gereğince öğrenci başına düşen yayın sayısının artırılması.

3. Tez çalışmalarının proje destekli olması

3.1. Proje desteği alınarak yapılan tez çalışması sayısı

4. Yurtdışı bildirilerin ve yayınların desteklenmesi

4.1. Destek verilen çalışma sayısı

c) Tanıtım ve Halkla İlişkiler Hedefleri

1. SBE tanıtım materyallerinin sayısının ve kalitesinin artırılması

1.1. SBE’de yapılan tezlerin basın yayın yoluyla kamuoyuna tanıtılması

2. Basın yayın kuruluşlarınca yayımlanan SBE ile ilgili olumlu haberlerin sayısının artırılması

2.1. Tanıtıcı haber sayısı

3. Üniversiteler düzeyinde etkin tanıtım yapılması

3.1. Tanıtım için gönderilen materyal sayısı

4. Mezun öğrenciler sisteminin kurulması

4.1. İletişim kurulabilen mezun sayısı

5. Paydaşların memnuniyetinin artırılması

5.1. Paydaş memnuniyeti anketleri

d) Altyapı Geliştirme Hedefleri

1. Bilgisayar laboratuvarının yenilenmesi

1.1. Bilgisayar sayısının artırılması

1.2. Bilgisayarların gerektiğinde yenilenmesi

2. Sınıfların teknolojik donanımının güncellenmesi

2.1. İnternet bağlantılı sınıf sayısının artırılması

3. Hizmetlerin sunumunda elektronik ortamın kullanılması

3.1. Maliyetlerin verimli kullanımı ve paydaş memnuniyetinin artırılması

e) İnsan Kaynakları Yönetimi Hedefleri

1. İdari personel için hizmet içi ve mesleki eğitim düzenlenmesi

1.1. Düzenlenen hizmet içi eğitim sayısı

1.2. Hizmet içi eğitime katılan personel sayısı

2. Çalışanların motivasyonunun artırılması

2.1. Çalışanlara yönelik olarak düzenlenen sosyal etkinlik sayısı

2.2. İdari personelin verimlilik esasına göre ödüllendirilmesi

3. Akademik ve idari personel ile öğrencilerin memnuniyet oranının artırılması

3.1. Memnuniyet anketleri

III- FAALİYETLERE İLİŞKİN BİLGİ VE DEĞERLENDİRMELER

MALİ BİLGİLER

1- Bütçe Uygulama Sonuçları

2022 YILI HAZİNE YARDIMI				
HAZİNE YARDIMI	Ödenek (b)	Harcama (a)	Harcama oranı % (a*100)/b	Kalan Ödenek
01- Personel Giderleri	5878535.57	5878535.57	%100	0
02- Sos. Güv. Kur. D. Prim. Giderleri	53541.77	53541.77	%100	0
03- Mal ve Hizmet Alım Giderleri	5.000	4720	%94	280
05- Cari Transferler				
06- Sermaye Giderleri				
Toplam				

2022 YILI İKİNCİ ÖĞRETİM				
İKİNCİ ÖĞRETİM	Ödenek (b)	Harcama (a)	Harcama oranı % (a*100)/b	Kalan Ödenek
01- Personel Giderleri				
03- Mal ve Hizmet Alım Giderleri				
Toplam				

2022 YILI YAZ OKULU				
<i>YAZ OKULU</i>	<i>Ödenek (b)</i>	<i>Harcama (a)</i>	<i>Harcama oranı % (a*100)/b</i>	<i>Kalan Ödenek</i>
<i>01- Personel Giderleri</i>				
<i>03- Mal ve Hizmet Alım Giderleri</i>				
<i>Toplam</i>				

2022 YILI TEZSİZ YÜKSEK LİSANS				
<i>UZAKTAN EĞİTİM</i>	<i>Ödenek (b)</i>	<i>Harcama (a)</i>	<i>Harcama oranı % (a*100)/b</i>	<i>Kalan Ödenek</i>
<i>01- Personel Giderleri</i>	<i>417999.00</i>	<i>401133.48</i>	<i>%96</i>	<i>16865.52</i>
<i>03- Mal ve Hizmet Alım Giderleri</i>				
<i>Toplam</i>				

2022 YILI UZAKTAN EĞİTİM				
<i>UZAKTAN EĞİTİM</i>	<i>Ödenek (b)</i>	<i>Harcama (a)</i>	<i>Harcama oranı % (a*100)/b</i>	<i>Kalan Ödenek</i>
<i>01- Personel Giderleri</i>				
<i>03- Mal ve Hizmet Alım Giderleri</i>				
<i>Toplam</i>				

2- Temel Mali Tablolara İlişkin Açıklamalar

3- Diğer

2021 Yılında Gerçekleştirilen İhaleler veya Doğrudan Temin Yoluyla Yapılan Satın Almalar

İhale Türü	Açık İhale Usulü		Bel.İst.Ar.İhale Usulü		Pazarlık Usulü	
	İhale Sayısı	İhale Tutarı	İhale Sayısı	İhale Tutarı	İhale Sayısı	İhale Tutarı
Mal Alımı						
Hizmet Alımı						
Diğer						
TOPLAM						

Alım Türü	Doğrudan Temin 4734 22. Md.	
	Alım Sayısı	Tutarı
Mal Alımı	1	4720
Hizmet Alımı		
Diğer		
TOPLAM	1	4720

2. Stratejik Plan İzleme Tabloları

Plan İzleme Tabloları

Yıl/Dönem	2022
İdare Adı	38.74 - NEVŞEHİR HACI BEKTAŞ VELİ ÜNİVERSİTESİ
Performans Hedefi	1/Kalite Güvence Sisteminin Oluşturulması ve İç Kontrol Sisteminin İşlevsel Hale Getirilmesi

Sıra	Gösterge Adı	Hedeflenen Gösterge Düzeyi	Yılsonu Gerçekleşme Tahmini	Gerçekleşme												Gerçekleşme Durumu	Sorumlu Birim		
				Ocak	Şubat	Mart	Nisan	Mayıs	Haziran	Temmuz	Ağustos	Eylül	Ekim	Kasım	Aralık				
4	Geri bildirim alınan akademik ve idari personel ile öğrenci sayısı/Adet*	442	442																Tüm Birimler

Yıl/Dönem	2022
İdare Adı	38.74 - NEVŞEHİR HACI BEKTAŞ VELİ ÜNİVERSİTESİ
Performans Hedefi	2/Akademik ve İdari Personelin Nitelik ve Nicelik Açısından Gelişiminin Sağlanması

Sıra	Gösterge Adı	Hedeflenen Gösterge Düzeyi	Yılsonu Gerçekleşme Tahmini	Gerçekleşme												Gerçekleşme Durumu	Sorumlu Birim	
				Ocak	Şubat	Mart	Nisan	Mayıs	Haziran	Temmuz	Ağustos	Eylül	Ekim	Kasım	Aralık			
4	Eğiticilerin eğitimi programlarına katılan öğretim elemanı sayısı/Adet	0	0															Tüm Akademik Birimler
Yıl/Dönem		2022																
İdare Adı		38.74 - NEVŞEHİR HACI BEKTAŞ VELİ ÜNİVERSİTESİ																
Performans Hedefi		3/Örgüt Kültürünün Geliştirilmesi ve Personelin Aidiyet Hissinin Arttırılması																

Sıra	Gösterge Adı	Hedeflenen Gösterge Düzeyi	Yılsonu Gerçekleşme Tahmini	Gerçekleşme												Gerçekleşme Durumu	Sorumlu Birim	
				Ocak	Şubat	Mart	Nisan	Mayıs	Haziran	Temmuz	Ağustos	Eylül	Ekim	Kasım	Aralık			
4	Ödüllendirilen akademik ve idari personel sayısı/Adet	00050	00050															Tüm Birimler

Yıl/Dönem	2022
İdare Adı	38.74 - NEVŞEHİR HACI BEKTAŞ VELİ ÜNİVERSİTESİ
Performans Hedefi	12/Öğrenci Niteliğinin Arttırılması

Sıra	Gösterge Adı	Hedeflenen Gösterge Düzeyi	Yılsonu Gerçekleşme Tahmini	Gerçekleşme												Gerçekleşme Durumu	Sorumlu Birim
				Ocak	Şubat	Mart	Nisan	Mayıs	Haziran	Temmuz	Ağustos	Eylül	Ekim	Kasım	Aralık		
1	Öğrencilere yönelik düzenlenen kişisel gelişim programlarının ve eğitimlerinin sayısı/Adet																Tüm Akademik Birimler
2	Staj ve uygulama faaliyetleri için anlaşma yapılan kurum/kuruluş sayısı/Adet																Tüm Akademik Birimler
3	Ödüllendirilen öğrenci sayısı/Adet																Tüm akademik Birimler

Yıl/Dönem	2022
İdare Adı	38.74 - NEVŞEHİR HACI BEKTAŞ VELİ ÜNİVERSİTESİ
Performans Hedefi	15/TÜBİTAK ' Girişimci ve Yenilikçi Üniversite Endeks' lerinden en az bir tanesinde ilk 50 Üniversite içinde yer almak

Sıra	Gösterge Adı	Hedeflenen Gösterge Düzeyi	Yılsonu Gerçekleşme Tahmini	Gerçekleşme												Gerçekleşme Durumu	Sorumlu Birim
				Ocak	Şubat	Mart	Nisan	Mayıs	Haziran	Temmuz	Ağustos	Eylül	Ekim	Kasım	Aralık		
6	Ulusal ve uluslararası bilim ödülü sayısı (adet)	0	0														Tüm akademik birimler

Yıl/Dönem	2022
İdare Adı	38.74 - NEVŞEHİR HACI BEKTAŞ VELİ ÜNİVERSİTESİ
Performans Hedefi	2/Akademik ve İdari Personelin Nitelik ve Nicelik Açısından Gelişiminin Sağlanması

Sıra	Gösterge Adı	Hedeflenen Gösterge Düzeyi	Yılsonu Gerçekleşme Tahmini	Gerçekleşme												Gerçekleşme Durumu	Sorumlu Birim	
				Ocak	Şubat	Mart	Nisan	Mayıs	Haziran	Temmuz	Ağustos	Eylül	Ekim	Kasım	Aralık			
4	Eğiticilerin eğitimi programlarına katılan öğretim elemanı sayısı/Adet	44	44															Tüm Akademik Birimler

Yıl/Dönem	2022
İdare Adı	38.74 - NEVŞEHİR HACI BEKTAŞ VELİ ÜNİVERSİTESİ
Performans Hedefi	12/Öğrenci Niteliğinin Arttırılması

Sıra	Gösterge Adı	Hedeflenen Gösterge Düzeyi	Yılsonu Gerçekleşme Tahmini	Gerçekleşme												Gerçekleşme Durumu	Sorumlu Birim	
				Ocak	Şubat	Mart	Nisan	Mayıs	Haziran	Temmuz	Ağustos	Eylül	Ekim	Kasım	Aralık			
1	Öğrencilere yönelik düzenlenen kişisel gelişim programlarının ve eğitimlerinin sayısı/Adet	30	30															Tüm Akademik Birimler
2	Staj ve uygulama faaliyetleri için anlaşma yapılan kurum/kuruluş sayısı/Adet	10	10															Tüm Akademik Birimler
3	Ödüllendirilen öğrenci sayısı/Adet	160	160															Tüm akademik Birimler

Yıl/Dönem	2022
İdare Adı	38.74 - NEVŞEHİR HACI BEKTAŞ VELİ ÜNİVERSİTESİ
Performans Hedefi	15/TÜBİTAK ' Girişimci ve Yenilikçi Üniversite Endeks' lerinden en az bir tanesinde ilk 50 Üniversite içinde yer almak

Sıra	Gösterge Adı	Hedeflenen Gösterge Düzeyi	Yılsonu Gerçekleşme Tahmini	Gerçekleşme												Gerçekleşme Durumu	Sorumlu Birim
				Ocak	Şubat	Mart	Nisan	Mayıs	Haziran	Temmuz	Ağustos	Eylül	Ekim	Kasım	Aralık		
6	Ulusal ve uluslararası bilim ödülü sayısı (adet)	1	1														Tüm akademik birimler

Yıl/Dönem	2022
İdare Adı	38.74 - NEVŞEHİR HACI BEKTAŞ VELİ ÜNİVERSİTESİ
Performans Hedefi	19/Bölgenin Turistik-Kültürel ve Ekonomik Potansiyelinden Faydalanmak

Sıra	Gösterge Adı	Hedeflenen Gösterge Düzeyi	Yılsonu Gerçekleşme Tahmini	Gerçekleşme												Gerçekleşme Durumu	Sorumlu Birim
				Ocak	Şubat	Mart	Nisan	Mayıs	Haziran	Temmuz	Ağustos	Eylül	Ekim	Kasım	Aralık		
1	Üniversite ve sanayi arasında düzenlenen etkinlik sayısı/Adet	25	25														Sağlık Kültür ve Spor Daire Başkanlığı, Teknoloji Transfer Ofisi, Tüm Akademik Birimler
2	Dış paydaşlarla ortaklaşa düzenlenen yerel, ulusal ve uluslararası etkinlik sayısı/Adet	30	30														Sağlık Kültür ve Spor Daire Başkanlığı, Teknoloji Transfer Ofisi,

Yıl/Dönem	2022
İdare Adı	38.74 - NEVŞEHİR HACI BEKTAŞ VELİ ÜNİVERSİTESİ
Performans Hedefi	20/Bölgenin Sosyal-Ekonomik Yapısına Katkı Sağlamak

Sıra	Gösterge Adı	Hedeflenen Gösterge Düzeyi	Yılsonu Gerçekleşme Tahmini	Gerçekleşme												Gerçekleşme Durumu	Sorumlu Birim	
				Ocak	Şubat	Mart	Nisan	Mayıs	Haziran	Temmuz	Ağustos	Eylül	Ekim	Kasım	Aralık			
5	Sektörel yenilikçi yaklaşımların kazandırılması amacıyla yapılan etkinlik ve çalıştay sayısı/Adet	8	8															Tüm Akademik Birimler, Sağlık Kültür ve Spor Daire Başkanlığı

3. Performans Bilgi Sisteminin Değerlendirilmesi

4. Diğer Hususlar

4.1. Faaliyet ve Proje Bilgileri

Birim Tarafından Düzenlenen Faaliyet Bilgileri

FAALİYET TÜRÜ	FAALİYET SAYISI
Sempozyum ve Kongre	
Konferans	
Panel	
Seminer	
Açık Oturum	
Söyleşi	3
Tiyatro	
Konser	
Sergi	
Turnuva	
Teknik Gezi	
Eğitim Semineri	
Diğer	

Geçici Görevlendirmelere İlişkin Bilgiler

FAALİYET TÜRÜ	FAALİYET SAYISI	Görevlendirme Yapılan Kişi Sayısı
Sempozyum ve Kongre		
Konferans		
Panel		
Seminer		
Açık Oturum		
Söyleşi		
Tiyatro		
Konser		
Sergi		
Turnuva		
Teknik Gezi		
Eğitim Semineri		
Diğer(Çalıştay, Bildiri, Kitap v.b.)		

İndekslere Giren Hakemli Dergilerde Yapılan Yayın Sayısı

İndekslere Giren Hakemli Dergilerde Yapılan Yayın Sayısı

Makale Türü	2018				2019				2020				2021				2022			
	Prof	Doç	Dr. Öğr. Üyesi	Arş. Gör./ Öğr. Gör.	Prof	Doç	Dr. Öğr. Üyesi	Arş. Gör./ Öğr. Gör.	Prof	Doç	Dr. Öğr. Üyesi	Arş. Gör./ Öğr. Gör.	Prof	Doç	Dr. Öğr. Üyesi	Arş. Gör./ Öğr. Gör.	Prof	Doç	Dr. Öğr. Üyesi	Arş. Gör./ Öğr. Gör.
Uluslararası Makale																				
Ulusal Makale																				
Uluslararası Bildiri																				
Ulusal Bildiri																				
Kitap																				
Diğer																				

Hakemlik Yapan Öğretim Üyesi ve Hakemlik Yapılan Yayın Sayısı

Hakemlik Yapan Öğretim Elemanı ve Hakemlik Yapılan Yayın Sayısı																				
	2018				2019				2020				2021				2022			
	Prof	Doç	Dr. Öğr. Üyesi	Arş. Gör./ Öğr. Gör.	Prof	Doç	Dr. Öğr. Üyesi	Arş. Gör./ Öğr. Gör.	Prof	Doç	Dr. Öğr. Üyesi	Arş. Gör./ Öğr. Gör.	Prof	Doç	Dr. Öğr. Üyesi	Arş. Gör./ Öğr. Gör.	Prof	Doç	Dr. Öğr. Üyesi	Arş. Gör./ Öğr. Gör.
Editörlük/Hakemlik Yapan Öğretim Üyesi Sayısı																				
Editörlük/Hakemlik Yapılan Kitap Sayısı																				
Dergi Hakemliği Yapan Öğretim Üyesi Sayısı																				
Hakemliği Yapılan Dergi Sayısı																				

IV- KURUMSAL KABİLİYET VE KAPASİTENİN DEĞERLENDİRİLMESİ

A. ÜSTÜNLÜKLER

- 1- Bilimsel yayın sıralamasında son yıllarda ilk 10 üniversite içerisinde yer alınmasını sağlayan bir akademik çalışma ortamının bulunması
- 2- Akreditasyon çalışmalarının yürütülüyor olması
- 3- Üniversitenin Erasmus programından yararlanma hakkını elde etmiş olması
- 4- Avrupa Üniversiteler Birliği'ne üye olunması ve birliğin öz değerlendirme sürecinden başarıyla geçilmiş olunması
- 5- Öğretim elemanı ve öğrenci değişimleri için yurtdışındaki üniversitelerle iş birliği yapılması
- 6- Uluslararası Ofis'in varlığı
- 7- Yeterli düzeyde kütüphane ve bilgiye ulaşım kolaylığının bulunması

B. ZAYIFLIKLAR

- (1- Yabancı dil eğitiminin yetersizliği
- 2- Mezunlarla olan ilişkilerin azlığı
- 3- Üniversite birimlerinin paydaşlarıyla işbirliğinin yetersizliği
- 4- Erasmus gibi öğrenci değişim programlarına ilgili birimlerin yeterince önem vermemiş olması
- 5- Tanıtım ve halkla ilişkilerin yetersiz olması
- 6- Türk Cumhuriyetleri ve akraba topluluklarındaki üniversitelerle işbirliğinin istenilen düzeyde olmaması
- 7- Öğretim elemanı başına düşen ders yükünün fazla olması
- 8- Üniversite içerisinde bilimsel çalışmalarda işbirliği eksikliği
- 9- Ulusal ve uluslararası proje imkânlarının değerlendirilmemesi, proje tekliflerinin yetersizliği
- 10- Diğer üniversitelerle yeterince ortak çalışmaların yürütülememesi
- 11- Kalifiye insan kaynağı yetersizliği
- 12- Öğrencilerin tercihlerinde Nevşehir Üniversitesi'nin ilk sıralarda olmaması
- 13- Araştırma projeleri için başvuru sayısının azlığı ve yapılan araştırmaların ise çoğunlukla hayata geçirilememesi.

EKLER

İÇ KONTROL GÜVENCE BEYANI

Harcama yetkilisi olarak görev ve yetkilerim çerçevesinde;

Harcama birimimizce gerçekleştirilen iş ve işlemlerin idarenin amaç ve hedeflerine, iyi mali yönetim ilkelerine, kontrol düzenlemelerine ve mevzuata uygun bir şekilde gerçekleştirildiğini, birimimize bütçe ile tahsis edilmiş kaynakların planlanmış amaçlar doğrultusunda etkili, ekonomik ve verimli bir şekilde kullanıldığını, birimimizde iç kontrol sisteminin yeterli ve makul güvenceyi sağladığını bildiririm.

Bu güvence, benden önceki harcama yetkilisinden almış olduğum bilgiler dahilinde harcama yetkilisi olarak sahip olduğum bilgi ve değerlendirmeler, yönetim bilgi sistemleri, iç kontrol sistemi değerlendirme raporları, izleme ve değerlendirme raporları ile denetim raporlarına dayanmaktadır.

Bu raporda yer alan bilgilerin güvenilir, tam ve doğru olduğunu beyan ederim. (Yer-Tarih)

Dr.Öğr.Üyesi.Volkan Recai ÇETİN
Enstitü Müdürü