



# **NEVŞEHİR HACI BEKTAŞ VELİ ÜNİVERSİTESİ**

**TURİZM FAKÜLTESİ**

**2022 YILI  
BİRİM FAALİYET RAPORU**

**Ocak 2023**  
**SUNUŞ**

Dünyada ve ülkemizde son yıllarda önemli gelişme gösteren turizm sektörü hem bilim alanında hem de ticari alanda diğer sektörlerle rakip olma yolunda ilerlemektedir. Dünya Turizm Örgütü (UNWTO) istatistiklerine göre, dünyadaki toplam turist sayısının 2030 yılına kadar iki katına çıkarak 1,8 milyara ulaşacağı ve her 11 kişiden 1'inin turizm sektöründe istihdam edileceği tahmin edilmektedir. Bu nedenle geleceğimizi oluşturacak nesilden, turizm sektörünün öneminin farkına vararak ve turizm kaynaklarını gelecek kuşaklar adına koruyarak, turizm alanında kendini geliştirmesi beklenmektedir.

Nevşehir Hacı Bektaş Veli Üniversitesi Turizm Fakültesi, 1984 yılında ülkemizin doğal güzellikleri ve kültürel mirası olan; coğrafi yapısı, tarihi ve kültürel zenginliğiyle dünyada bir benzeri daha bulunmayan Kapadokya Bölgesinin merkezi konumundaki Nevşehir ilinde kurulmuştur. 13 Mart 2020 tarihinde Turizm İşletmeciliği Bölümü ve Turizm Rehberliği Bölümü Turizm Akademisyenleri Derneği Turizm Eğitimi Değerlendirme ve Akreditasyon Kurulu tarafından Akredite edilen Fakültemiz, Türkiye'nin turizm alanındaki en köklü okullarından biri olmakla beraber kuruluşundan bu yana verdiği eğitim-öğretim hizmetiyle, ülkemizin önde gelen turizm işletmelerine pek çok yönetici kazandırdığı gibi, yurt genelinde de köklülüğünün bilgeliğiyle eğitim öğretime devam etmektedir.

Turizm Fakültesi'nin Turizm İşletmeciliği Bölümü, Turizm Rehberliği Bölümü, Gastronomi ve Mutfak Sanatları Bölümü olmak üzere üç bölümü bulunmaktadır. Ayrıca Turizm İşletmeciliği Anabilim dalında yüksek lisans ve doktora eğitimi, Gastronomi ve Mutfak Sanatları Anabilim dalında yüksek lisans ve doktora eğitimi ve Turizm Rehberliği Anabilim dalında yüksek lisans ve doktora eğitimi verilmektedir. Turizm Fakültesi çağdaş, bilimsel ve kaliteli bir eğitim-öğretim hizmeti sağlamak suretiyle turizm işletmeleri ve turizm sektörü için nitelikli orta ve üst kademe yönetici adayları, turist rehberleri ve yönetici şefler (aşçılar) yetiştirmeyi amaçlamaktadır. Fakültemizde dört yılda lisans düzeyinde eğitimini tamamlayacak öğrencilerimiz, iki yabancı dile hâkim; Opera Otel Otomasyon Sistemi, Sejour Acenta Otomasyon Sistemi, Galileo Merkezi Rezervasyon Sistemi (GDS), Microse Food and Beverage programlarını bilen; analitik düşünebilen; yurtiçi ve yurt dışı stajlarını tamamlamış olarak, hem sektörel hem de akademik anlamda gerekli bilgi ve beceriye sahip olarak Fakültemizden mezun olmaktadır.

Fakültemiz öğrencileri, belirli kriterleri sağlamak şartı ile yurt içinde FARABİ öğrenci değişim programı, yurt dışında ERASMUS öğrenci değişim programı ve hem yurtiçi hem de yurtdışında MEVLANA öğrenci değişim programları ile turizm eğitimi veren üniversitelerde bir veya iki dönem eğitim alma imkânına sahiptir. Turizm alanında kariyer yapmayı hedefleyen henüz üniversite eğitimine başlamamış öğrenci adaylarımızı turizm eğitimi için Nevşehir Hacı Bektaş Veli Üniversitesi Turizm Fakültesi'nde aramızda görmeyi umuyorum. Fakültemizi tercih edip bu seçimlerinde başarılı olan öğrencilerimizi ise kutluyor; başarılı, sağlıklı ve mutlu bir eğitim-öğretim yılı geçirmelerini diliyorum.

Prof. Dr. Şule AYDIN  
Dekan

## İÇİNDEKİLER

<b>I- GENEL BİLGİLER.....</b>	<b>4</b>
A – Misyon ve Vizyon.....	4
B – Yetki, Görev ve Sorumluluklar.....	4
C – Birime İlişkin Bilgiler.....	6
1. Fiziksel Yapı.....	6
2. Örgüt Yapısı.....	8
3. Bilgi ve Teknolojik Kaynaklar.....	9
4. İnsan Kaynakları.....	10
5. Sunulan Hizmetler.....	12
6. Yönetim ve İç Kontrol Sistemi.....	15
<b>II- AMAÇ VE HEDEFLER.....</b>	<b>15</b>
A- Birimin Amaç ve Hedefleri.....	15
B- Temel Politikalar ve Öncelikler.....	17
<b>III- FAALİYETLERE İLİŞKİN BİLGİ VE DEĞERLENDİRMELER.....</b>	<b>18</b>
A- Mali Bilgiler.....	18
1. Bütçe Uygulama Sonuçları.....	18
2. Temel Mali Tablolara İlişkin Açıklamalar.....	19
B- Stratejik Plan İzleme Tabloları.....	20
C- Performans Bilgileri.....	40
1. Faaliyet ve Proje Bilgileri.....	40
<b>IV- KURUMSAL KABİLİYET VE KAPASİTENİN DEĞERLENDİRİLMESİ..</b>	<b>43</b>
A- Üstünlükler.....	43
B- Zayıflıklar.....	43
C- Değerlendirme.....	43
<b>V- ÖNERİ VE TEDBİRLER.....</b>	<b>43</b>
<b>İÇ KONTROL GÜVENCE BEYANI.....</b>	<b>44</b>

## **I- GENEL BİLGİLER**

Turizm Fakültesi, daha önceki Turizm ve Ticaret Eğitim Fakültesi adıyla 29.05.2007 Tarih ve 26536 sayılı Resmi Gazetede yayımlanarak yürürlüğe giren 5662 sayılı kanun ile kurulan Nevşehir Üniversitesi Rektörlüğüne bağlanmıştır. Daha sonra 13.11.2009 tarih ve 27405 sayılı Resmi Gazetede yayımlanarak yürürlüğe giren 2009/15546 sayılı Bakanlar Kurulu Kararı ile Ticaret ve Turizm Eğitim Fakültesi kapanmış ve Turizm Fakültesi kurulmuştur. Fakülte bünyesinde 3 bölüm 5 program bulunmaktadır. 2021-2022 eğitim-öğretim döneminde 987 öğrenci öğrenim görmektedir. Gelecek yıllardaki eğitim-öğretim dönemlerinde şuan herhangi bir bölüm açılması düşünülmemektedir.

### **A. MİSYON VE VİZYON**

#### **Misyonumuz;**

Fakültemizin öncelikli amacı: çağdaş, bilimsel ve kaliteli bir eğitim-öğretim sağlayarak turizm sektörü için nitelikli orta ve üst kademe yönetici adayları, turist rehberleri ve yönetici şefler (aşçılar) yetiştirmektir. Fakültemizin ikinci amacı, turizm alanında kaliteli, güncel ve uygulamaya dönük araştırmalar yaparak bu alandaki bilgi üretimine katkıda bulunmaktır. Son olarak Fakültemiz, üretilen bilgilerin toplumun daha geniş kesimlerine yayılmasına yardımcı olmayı, bu bilgilerin kullanılmasını ve uygulanmasını sağlayarak toplumun gelişmesine katkıda bulunmayı amaçlamaktadır.

#### **Vizyonumuz;**

Fakültemiz, turizm eğitimi almak isteyen öğrencilerin ilk tercihi olan; mezunları işverenler tarafından öncelikli olarak tercih edilen bir eğitim-öğretim kurumu olmayı öngörmektedir

### **B. YETKİ, GÖREV VE SORUMLULUKLAR**

2547 Sayılı Yüksek Öğretim Kanunu gereğince kurulan Fakülte organları, bu organların seçimleri, görev süreleri, yetki ve sorumlulukları aşağıdaki şekilde belirtilmiştir.

#### **Fakülte Organları**

Fakülte Dekanı  
Fakülte Kurulu  
Fakülte Yönetim Kurulu' dur.

## **Fakülte Dekanı:**

**Atanması:** Fakültenin ve birimlerinin temsilcisi olan dekan, rektörün önereceđi, üniversite içinden veya dışından üç profesör arasından Yükseköğretim Kurulunca üç yıl süre ile seçilir ve normal usul ile atanır. Süresi biten dekan yeniden atanabilir. Dekan kendisine çalışmalarında yardımcı olmak üzere fakültenin aylıklı öğretim üyeleri arasından en çok iki kişiyi dekan yardımcısı olarak seçer. Dekan yardımcıları dekan tarafından en çok üç yıl için atanır. Dekan gerekli gördüğü hallerde yardımcılarını değiştirebilir. Dekanın görevi sona erdiğinde yardımcılarının görevi de sona erer.

**Görev, Yetki ve Sorumlulukları:** Fakülte kurullarına başkanlık etmek, fakülte kurullarının kararlarını uygulamak ve fakülte birimleri arasında düzenli çalışmayı sağlamak. Her öğretim yılı sonunda ve istendiğinde fakültenin genel durumu ve işleyişi hakkında rektöre rapor vermek. Fakültenin ödenek ve kadro ihtiyaçlarını gerekçesi ile birlikte rektörlüğe bildirmek, fakülte bütçesi ile ilgili öneriyi fakülte yönetim kurulunun da görüşünü aldıktan sonra rektörlüğe sunmak. Fakültenin birimleri ve her düzeydeki personeli üzerinde genel gözetim ve denetim görevini sürdürmek. Kanun ve yönetmeliklerle kendisine verilen diğer görevleri yapmaktır. Fakültenin ve bağlı birimlerinin öğretim kapasitesinin rasyonel bir şekilde kullanılmasında ve geliştirilmesinde, gerektiği zaman güvenlik önlemlerinin alınmasıyla, öğrencilere gerekli sosyal hizmetlerin sağlanmasında, eğitim-öğretim, bilimsel araştırma ve yayın faaliyetlerinin düzenli bir şekilde yürütülmesinde, bütün faaliyetlerin gözetim ve denetiminin yapılmasında, takip ve kontrol edilmesinde ve sonuçlarının alınmasında rektöre karşı birinci derecede sorumludur.

**Kuruluş ve işleyişi:** Fakülte kurulu, dekanın başkanlığında fakülteye bağlı bölümlerin başkanları ile varsa fakülteye bağlı enstitü ve yükseköğretim müdürlerinden ve üç yıl için fakültedeki profesörlerin kendi aralarından seçecekleri üç, doçentlerin kendi aralarından seçecekleri iki, yardımcı doçentlerin kendi aralarından seçecekleri bir öğretim üyesinden oluşur. Fakülte kurulu olağan toplantılarını her yarıyıl başında ve sonunda yapar. Dekan, gerekli gördüğü hallerde fakülte kurulunu toplantıya çağırır.

**Görevleri:** Fakülte kurulu, akademik bir organ olup Fakültenin eğitim-öğretim, bilimsel araştırma ve yayın faaliyetlerini ve bu faaliyetlerle ilgili esasları, plan, program ve eğitim-öğretim takvimini kararlaştırır. Fakülte yönetim kuruluna üye seçer. Kanun ve yönetmeliklerle verilen diğer görevleri yapar.

## **Fakülte Yönetim Kurulu**

**Kuruluş ve işleyişi:** Fakülte yönetim kurulu, dekanın başkanlığında fakülte kurulunun üç yıl için seçeceği üç profesör, iki doçent ve bir yardımcı doçentten oluşur.

Fakülte yönetim kurulu dekanın çağrısı üzerine toplanır. Yönetim kurulu gerekli gördüğü hallerde geçici çalışma grupları, eğitim-öğretim koordinatörlükleri kurabilir ve bunların görevlerini düzenler.

**Görevleri:** Fakülte yönetim kurulu, idari faaliyetlerde dekana yardımcı bir organ olup; Fakülte kurulunun kararları ile tespit ettiği esasların uygulanmasında dekana yardım eder, Fakültenin eğitim-öğretim, plan ve programları ile akademik takvimin uygulanmasını sağlar, Fakültenin yatırım, program ve bütçe tasarısını hazırlar. Dekanın, fakülte yönetimi ile ilgili olarak getireceği bütün işlerde karar alır. Öğrencilerin kabulü, ders intibakları ve

ıkarılmaları ile eđitim-öđretim ve sınavlara ait işlemleri hakkında karar verir. Kanun ve yönetmeliklerle verilen diđer görevleri yapar.

### **Harcama Yetkisi ve Yetkilisi**

Büteyle ödenek tahsis edilen her bir harcama biriminin en üst yöneticisi harcama yetkilisidir. Harcama yetkilileri bütede öngörölen ödenekleri kadar ödenek gönderme belgesiyle, kendisine ödenek verilen harcama yetkilileri ise tahsis edilen ödenek tutarında harcama yapabilir.

### **Gerekleřtirme Görevlisi**

Bütelerden bir giderin yapılabilmesi için iş, mal veya hizmetin belirlenmiş usul ve esaslara uygun olarak alındığının veya gerekleřtirildiđinin, görevlendirilmiş kiři veya komisyonlarca onaylanması ve gerekleřtirme belgelerinin düzenlenmiş olması gerekir. Giderlerin gerekleřtirilmesi harcama yetkilisinin ödeme emri belgesini imzalaması ve tutarın hak sahibine ödenmesiyle tamamlanır. Gerekleřtirme görevlileri harcama talimatı üzerine; işin yaptırılması, mal ve hizmetin alınması, teslim almaya ilişkin işlemlerin yapılması, belgelendirilmesi ve ödeme için gerekli bilgilerin hazırlanması görevlerini yürütürler.

### **Tařınır Kayıt Yetkilisi**

Harcama yetkilisi adına tařınırları teslim alan, koruyan, kullanım yerlerine teslim eden, Yönetmelikte belirtilen esas ve usullere göre kayıtları tutan ve bunlara ilişkin belge ve cetvelleri düzenleyen ve hususlarda harcama yetkilisine karřı sorumlu olan görevliyi ifade eder.

<b>Harcama Yetkilisi</b>	<b>Gerekleřtirme Görevlisi</b>	<b>Tařınır Kayıt Yetkilisi</b>
Prof. Dr. řule AYDIN	Mehmet AVCI	Jale ÜĐÜTEN

## **C. BİRİME İLİřKİN BİLGİLER**

### **1. FİZİKSEL YAPI**

#### **1.1-Eđitim Alanları Derslikler**

	<b>Kapasitesi 0-50</b>	<b>Kapasitesi 51-75</b>	<b>Kapasitesi 76-100</b>	<b>Kapasitesi 101 ve üzeri</b>
<b>Anfi</b>	-	-	-	-
<b>Sınıf</b>	6	3	4	1
<b>Bilgisayar Lab.</b>	1	-	-	-
<b>Örnek Otel Odası</b>	1	-	-	-
<b>Toplam</b>	8	3	4	1

### 1.2-Sosyal Alanlar

	Kapasitesi 0-50	Kapasitesi 51-75	Kapasitesi 76-100	Kapasitesi 101 ve üzeri
Kantin	-	-	1	-
Toplantı Salonu	1	-	-	-
Konferans Salonu	-	-	-	-
Toplam	1	-	1	-

### 1.3-Hizmet Alanları

#### 1.3.1. Akademik Personel Hizmet Alanları

	Sayısı(Adet)	Alanı(m2)	Kullanan Sayısı (Kişi)
Çalışma Odası	22	13,00	34
Toplam	22	286,00	34

#### 1.3.2. İdari Personel Hizmet Alanları

	Sayısı (Adet)	Alanı (m2)	Kullanan Sayısı
Servis			
Çalışma Odası	5	180	6
Toplam	5	180	6

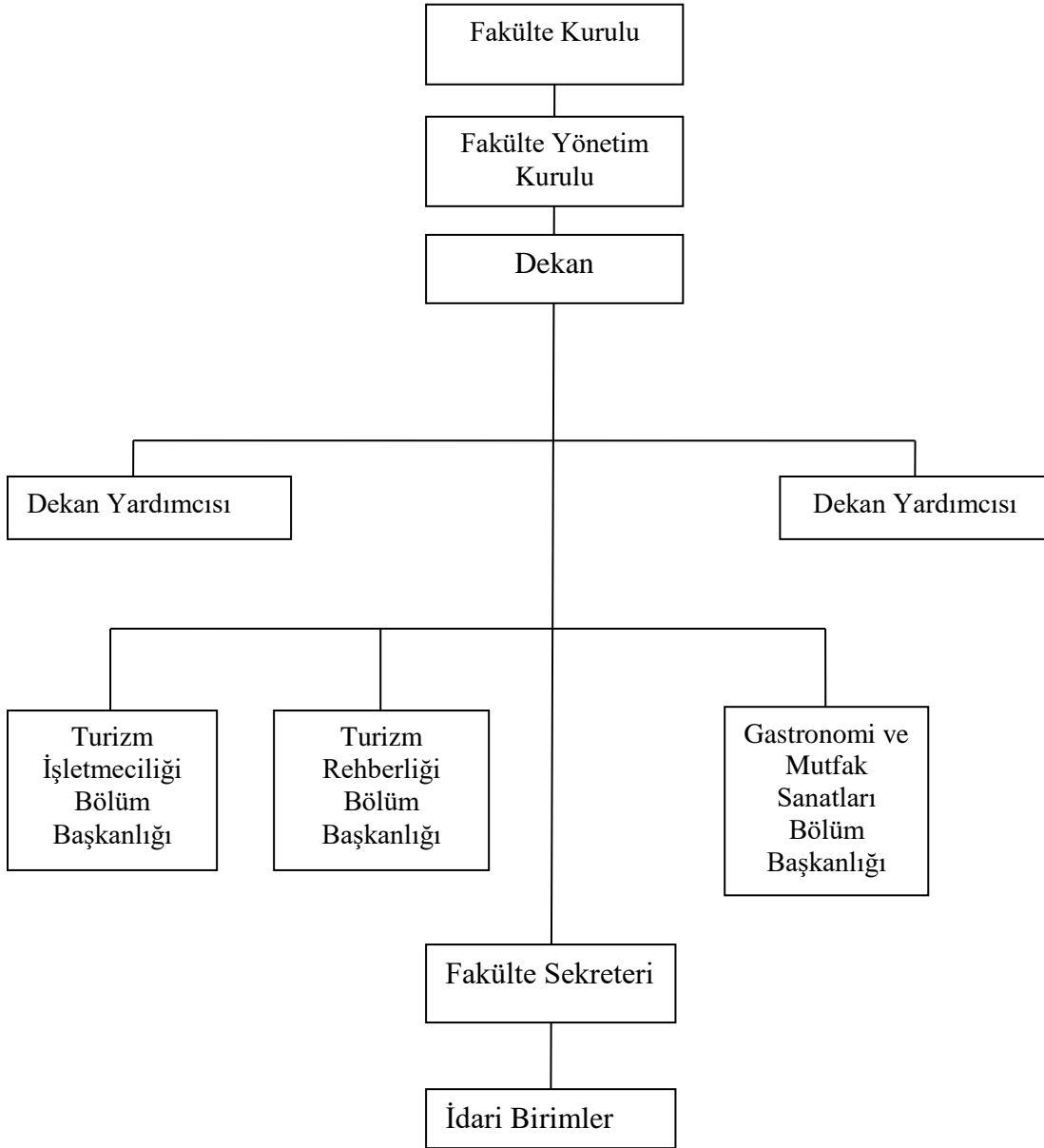
### 1.4-Ambar Alanları

Ambar Sayısı: 1 Adet  
Ambar Alanı: 40 m2

### 1.5-Atölyeler

Atölye Sayısı: 1 Adet (mutfak)  
Atölye Alanı: 272 m2

## 2. ÖRGÜT YAPISI



### Fakülte Kurul Üyeleri

Prof. Dr. Şule AYDIN  
Prof. Dr. İbrahim YILMAZ  
Prof. Dr. Adem ÖGER  
Prof. Dr. Nilüfer ŞAHİN PERÇİN  
Prof. Dr. Lütfi BUYRUK  
Doç. Dr. Duygu EREN  
Doç. Dr. Ebru GÜNEREN  
Doç. Dr. Bekir Bora DEDEOĞLU  
Dr. Öğr. Üyesi Nurgül ÇALIŞKAN



## Fakülte Yönetim Kurulu Üyeleri

Prof. Dr. Şule AYDIN  
Prof. Dr. İbrahim YILMAZ  
Prof. Dr. Adem ÖGER  
Prof. Dr. Nilüfer ŞAHİN PERÇİN  
Doç. Dr. Duygu EREN  
Doç. Dr. Ebru GÜNEREN  
Dr. Öğr. Üyesi Nurgül ÇALIŞKAN

## Dekanlık

Dekan : Prof. Dr. Şule AYDIN  
Dekan Yardımcısı : Dr. Öğr. Üyesi Gaye DENİZ  
Dekan Yardımcısı : Doç. Dr. Ömer ÇOBAN  
Fakülte Sekreteri : Mehmet AVCI

## Bölüm Başkanları

Turizm Rehberliği Bölüm Başkanı : Prof. Dr. İbrahim YILMAZ  
Gast. ve Mutfak Sanat. Bölüm Başkanı : Prof. Dr. Nilüfer ŞAHİN PERÇİN  
Turizm İşletmeciliği Bölüm Başkanı : Doç. Dr. Duygu EREN

## 3. BİLGİ VE TEKNOLOJİK KAYNAKLAR

Cinsi	İdari Amaçlı(Adet)	Eğitim Amaçlı(Adet)	Araştırma Amaçlı (Adet)	TOPLAM
Masaüstü Bilgisayar	44	55	-	99
Taşınabilir Bilgisayar	7	-	-	7
Yazıcı	33	-	-	33
Tarayıcı	-	-	-	-
Fotokopi makinesi	2	-	-	2
Faks	-	-	-	-
Slayt makinesi	-	-	-	-
Tepegöz	-	-	-	-
Episkop	-	-	-	-
Barkot Okuyucu	-	-	-	-
Baskı makinesi	-	1	-	1
Projeksiyon	-	15	-	15
Mikroskoplar	-	-	-	-
Fotoğraf makinesi	-	4	-	4
Kameralar	2	-	-	2
Televizyonlar	1	1	-	2
DVD ler	-	-	-	-
Müzik Setleri	-	8	-	8
Yazılım	-	1	-	1
Diğer	-	-	-	-
<b>TOPLAM</b>	<b>89</b>	<b>85</b>	<b>-</b>	<b>174</b>

#### 4. İNSAN KAYNAKLARI

##### 4.1-Akademik Personel

##### Unvanlar İtibari İle Akademik Personel Sayısı

Unvan	SAYI
Profesör	4
Doçent	6
Dr. Öğretim Üyesi	7
Öğretim Görevlisi	7
Araştırma Görevlisi	10
Çevirici	-
Eğitim-Öğretim Planlamacısı	-
<b>Toplam</b>	<b>34</b>

##### Ataması Yapılan Akademik Personel Bilgileri

Unvan	Gelen Kişi Sayısı
Profesör	
Doçent	1
Dr. Öğretim Üyesi	1
Öğretim Görevlisi	1
Araştırma Görevlisi	
Çevirici	
Eğitim-Öğretim Planlamacısı	
<b>Toplam</b>	

##### Ayrılan Akademik Personel Bilgileri

Unvan	Ayrılma Nedeni	Sayı
Profesör		
Doçent		
Dr. Öğretim Üyesi		
Öğretim Görevlisi		
Araştırma Görevlisi		
Çevirici		
Eğitim-Öğretim Planlamacısı		
<b>Toplam</b>		

### Akademik Personelin Yaş İtibariyle Dağılımı

Yaş	1-25	26-30	31-35	36-40	41-50	51- Üzeri
Kişi Sayısı		2	4	12	6	7
Toplam Sayıya Oran		6.45	12.9	38.7	19.35	22.6

### Akademik Personelin Hizmet Süreleri

Yıl	1 – 3	4 – 6	7 – 10	11 – 15	16 – 20	21 - Üzeri
Kişi Sayısı	2	1	8	8	2	10
Toplam Sayıya Oran	6.45	3.25	25.8	25.8	6.45	32.25

### 4.2-İdari Personel

GİH	SHS	THS	AHS	DHS	YHS	TOPLAM
4					1	5

### Naklen Atanan İdari Personel Bilgileri

Unvan	Gelen Kişi Sayısı
Şef	1
Bilgisayar İşletmeni	1
Bilgisayar İşletmeni	1
<b>Toplam</b>	

### Ayrılan İdari Personel Bilgileri

Unvan	Ayrıma Nedeni	Sayı
Memur	Naklen Atama	1
Bilgisayar İşletmeni	Naklen Atama	1
<b>Toplam</b>		

### İdari Personelin Eğitim Durumu

Okul	İlköğretim	Lise	Ön Lisans	Lisans	Y.L.ve Dokt.
Kişi Sayısı		1	0	4	
Yüzde		20.00		80.00	

### İdari Personelin Hizmet Süreleri

Yıl	1 – 3	4 – 6	7 – 10	11 – 15	16 – 20	21 - Üzeri
Kişi Sayısı	1	1	2			2
Yüzde	16.67	16.67	33.33			33.33

### **İdari Personelin Yaş İtibariyle Dağılımı**

Yaş	21-25	26-30	31-35	36-40	41-50	51- Üzeri
Kişi Sayısı			3		2	
Yüzde			60		40	

## **5. SUNULAN HİZMETLER**

### **5.1-EĞİTİM HİZMETLERİ**

#### **EĞİTİM PROGRAMLARI**

##### **Lisans Programları**

Birimin Adı	Program Sayısı	Uluslararası Ortak Lisans Prog.
Turizm Fakültesi	Turizm İşletmeciliği	
	Turizm İşletmeciliği İ.Ö.	
	Turizm Rehberliği	
	Gastronomi ve Mutfak Sanatları	
	Gastronomi ve Mutfak Sanatları İ.Ö	
<b>TOPLAM</b>	<b>5</b>	

## **ÖĞRENCİ SAYILARI**

### **Önlisans/Lisans/Lisansüstü Eğitim/Doktora Öğrenci Bilgileri**

Öğretim Düzeyi	I. Öğretim			II. Öğretim			Toplam		Genel Toplam
	E	K	Top.	E	K	Top.	E	K	
Önlisans									
Lisans	356	414	770	113	115	228	469	529	998
Lisansüstü									
Doktora									
<b>TOPLAM</b>	<b>356</b>	<b>414</b>	<b>770</b>	<b>113</b>	<b>115</b>	<b>228</b>	<b>469</b>	<b>529</b>	<b>998</b>

### **Öğretim Yılı Öğrenci Kontenjanları ve Kontenjanların Doluluk Oranı**

PROGRAM ADI	KONTENJAN	KAYIT OLAN	DOLULUK ORANI %
Gastronomi ve Mutfak Sanatları	62	60	96.8
Gastronomi ve Mutfak Sanatları İ.Ö	41	40	97.6
Turizm Rehberliği	52	51	98.1
Turizm İşletmeciliği	36	35	97.2
Turizm İşletmeciliği İ.Ö.			
<b>TOPLAM</b>	<b>191</b>	<b>186</b>	<b>97.38</b>

### **Yabancı Uyruklu Öğrenci Bilgileri**

Bölüm	E	K	Toplam
Gastronomi ve Mutfak Sanatları	5	1	6
Gastronomi ve Mutfak Sanatları İ.Ö	-	-	-
Turizm Rehberliği	15	10	25
Turizm İşletmeciliği	31	6	37
Turizm İşletmeciliği İ.Ö.	4	-	4
<b>TOPLAM</b>	<b>55</b>	<b>17</b>	<b>72</b>

### **Mezun Olan Öğrenci Bilgileri**

Bölüm	E	K	Toplam
Turizm Rehberliği	20	20	40
Turizm İşletmeciliği	15	3	18
Turizm İşletmeciliği İ.Ö.	2	-	2

Gastronomi ve Mutfak Sanatları	27	37	64
Gastronomi ve Mutfak Sanatları İ.Ö.	13	12	25
Turizm İşletmeciliği ve Otelcilik	1	-	1
Turizm İşletmeciliği ve Otelcilik (İ.Ö)	1	-	1
<b>TOPLAM</b>	<b>79</b>	<b>72</b>	<b>151</b>

### **Erasmus Programına Katılan Öğrenci Bilgileri**

Üniversite/Bölüm	Gelen Öğrenci Sayısı	Giden Öğrenci Sayısı	Toplam
Gastronomi ve Mutfak Sanatları			
Turizm Rehberliği		2	2
Turizm İşletmeciliği		1	1
Turizm İşletmeciliği İ.Ö.			
Turizm İşletmeciliği ve Otel			
<b>TOPLAM</b>		<b>3</b>	<b>3</b>

### **5.3-DANIŞMANLIK HİZMETLERİ**

Fakültemizde görev yapan Arkeolog öğretim elemanları birlikteliği olarak görevlendirilmektedir.

### **5.4-LABORATUVAR VE ATÖLYE HİZMETLERİ**

Gastronomi ve Mutfak Sanatları Bölümü Mutfak Uygulama Laboratuvarında mutfak, servis ve bar, yemek pişirme, yiyecek içecek hizmetleri gibi alanları ile ilgili dersler uygulamalı olarak öğretilmektedir.

50 kişilik Bilgisayar Laboratuvarında turizm sektörüne yönelik programlar hakkında bilgi ve eğitim verilmektedir.

## **7. YÖNETİM VE İÇ KONTROL SİSTEMİ**

Birimimiz tarafından yürütülen mali işlem süreci aşağıda belirtilen şekilde yürütülmektedir.

1. Fakültemizin ihtiyaçları öğrenciler, öğretim elemanları ve idari personelden gelen talepler doğrultusunda fakülte dekanının talimatıyla belirlenir,
2. Satın alma memuru tarafından teklif hazırlanır,
3. Onay belgesi uygun olarak hazırlanır,
4. Onay belgesi sonuçlandıktan sonra piyasa araştırması yapılarak teklifler istenir,
5. Piyasa araştırması teklifler, zabit, sözleşme tasarısı, taahhüt evrakı ile bunlara ilişkin belgeler incelenir,
6. Ayrıntılı açık ve gerekçeli ön mali kontrol talep yazısı ve eki işlem dosyası üç nüsha halinde hazırlanır,
7. Fakülte dekanı tarafından imzalanır,
8. Harcama birimi ön mali kontrol talep yazısı dosyasına bir nüshası kaldırılır.

## **D. DİĞER HUSUSLAR**

### **II- AMAÇ VE HEDEFLER**

#### **A. Birimin Amaç ve Hedefleri**

##### **a) Eğitim ve Öğretim Hedefleri**

1. Fakültenin kendi eğitici elemanlarını belirleyip, ekiplerini kurması ve tüm öğretim elemanlarının, eğitimcilerin eğitim programlarından geçirilmesi,
2. Ders içeriklerinin, ilgili birimlerce güncellenmesi,
3. Öğrencilere yurtdışında yabancı dil eğitimi ve staj imkanı sağlanması,
4. Lisansüstü dönemdeki bilimsel çalışma ve tezlerin yayına dönüştürülmesi,
5. Yabancı dil okutmanlarının haftalık ders yüklerinin hazırlanması,
6. Öğrenci memnuniyet oranlarının artırılması,
7. Eğitim öğretimin uygulamalı olarak yapılması,
8. Öğrenci değişim programından faydalanan öğrenci sayısının artırılması,
9. Öğrenciye verilen burs ve yardımın artırılması,
10. Öğrencilere etkili rehberlik ve danışmanlık hizmeti verilmesi.

##### **b) Bilimsel Araştırma Hedefleri**

1. Uluslararası bilimsel indekslere giren yayın sayısının artırılması,
2. Bilimsel yayınların proje destekli olması,
3. Bilimsel atıf sayısının artırılması,
4. Dergilere yapılan danışmanlık veya editörlük sayısının artırılması,
5. Yurtdışı bildirimlerin ve yayınların desteklenmesi,
6. Uluslar ve Uluslararası projelere katılma oranının artırılması,
7. Ulusal ve Uluslararası bilimsel toplantılara katılımın artırılması.

##### **c) Tanıtım ve Halkla İlişkiler Hedefleri**

1. Fakülte tanıtım materyallerinin sayısının ve kalitesinin artırılması,
2. Yerel basında fakülte ile ilgili olumlu haberlerin sayısının artırılması,
3. Ulusal ve Uluslararası sportif, sanatsal, kültürel, etkinlikler düzenlenmesi,
4. Ortaöğretim kurumları ve dershaneler çapında etkin tanıtım yapılması,
5. YGS-LYS sınavlarında başarılı öğrencileri fakülteye çekmek.
6. Öğrenci aileleri ile fakülte arasındaki iletişimi artırmak,
7. Mezun öğrenciler ile iletişimin ve ilişkilerin kurumsallaştırılması,
8. Alanı ile ilgili işe yerleşen mezun sayısının artırılması.

##### **d) Altyapı Geliştirme Hedefleri**

1. Orta kafeteryaya eğitim amaçlı ortak Alana dönüştürülmesi,
2. Fakültemiz lavabolarının yenilenmesi.
3. Bilgisayarların modern teknolojiye uygun hale getirilmesi.
4. Gastronomi Bölümü Uygulama Mutfağının yenilenmesi ve genişletilmesi.
5. Yeni bina yapılması.

### **e) İnsan Kaynakları Yönetimi ve Hedefleri**

1. Akademik ve idari personelin nitelik ve niceliğinin artırılması,
2. İdari personel için hizmet içi ve mesleki eğitim düzenlenmesi,
3. Performans değerlendirme ve ödüllendirme sisteminin geliştirilmesi,
4. Çalışanların motivasyonlarının artırılması,
5. Akademik ve idari personelin memnuniyet oranının artırılması,

### **f) Finansman Hedefleri**

1. Hayırseverlerin desteğinin devamının sağlanması,
2. Fakültenin fon bulma imkanlarının geliştirilmesi.

### **g) Çevre ve Sosyal Sorumluluk Hedefleri**

1. Çevreye duyarlı yönetim anlayışının geliştirilmesi,
2. Çalışanların ve öğrencilerin çevre konusunda eğitilmesi,
3. Çevre tanzimi ve çevreye duyarlılığın artırılması.

## **B.Temel Politikalar ve Öncelikler**

### **Politikalar**

Stratejik plan hazırlanırken, bu planın uygulanacağı beş yıllık süreçte;

#### **a) Fakültede;**

1. Stratejik planlama sürecinin fakülte yönetiminin desteği ve fakültenin paydaşlarının katılımıyla sağlıklı bir şekilde yürütüleceği,
2. Fakülteye ayrılan devlet bütçesinin azalmayacağı,
3. Fakülteye alınacak öğrenci sayısında önemli bir azalma veya artış olmayacağı.

#### **b) Türk Milli Eğitim Sistemi'nde;**

1. Ezbere dayalı eğitim sisteminin değiştirilmesi yolunda çaba gösterileceği,
2. Eğitimde kaliteyi artırma çalışmalarının yapılacağı.

#### **c) Türk Yükseköğretim Sistemi'nde;**

1. YÖK ve Üniversite yapılanmasının ve ilişkilerinin köklü bir değişikliğe uğramayacağı.

#### **d) Türkiye'de;**

1. Siyasi ve ekonomik istikrar ortamının korunacağı,
2. Bütçeden eğitim öğretim ve bilimsel araştırma çalışmalarına ayrılan payın azalmayacağı,
3. Avrupa Birliğine üyelik sürecinin kesintiye uğramadan devam edeceği,
4. Komşularımız ve müttefiklerimizle barışçıl ilişkilerin süreceği.



**e) Dünyada;**

1. Kültür ve medeniyetler arası işbirliğinin devam edeceği,
2. Batıda ve diğer ülkelerdeki saygın eğitim öğretim kurumlarında eğitim görme ve araştırma yapma olanaklarının azalmayacağı varsayılmıştır.

**Öncelikler**

1. Bilimsel araştırmaların desteklenmesinde bilime katkı sağlayacak, evrensel niteliğe sahip ve paydaşlara yararlı olacak bilgi ve teknoloji üretimini dikkate almak,
2. Eğitim-öğretimde evrensel standartları dikkate almak,
3. Turizm bilincini yerleştirmek,
4. Personel yükseltme kriterlerini sürekli geliştirmek,
5. Bölgenin tarihi, kültürel, çevresel ve doğal özelliklerinin korunması ve ön plana çıkarılmasına katkıda bulunmak,
6. Katılımcı yönetim anlayışını benimsemek,
7. Başarılı öğrenci ve personeli teşvik etmek,
8. Uygulamalı eğitime ağırlık vermek.

**III- FAALİYETLERE İLİŞKİN BİLGİ VE DEĞERLENDİRMELER**

**A. MALİ BİLGİLER**

**1- Bütçe Uygulama Sonuçları**

2022 YILI HAZİNE YARDIMI				
HAZİNE YARDIMI	Ödenek (b)	Harcama (a)	Harcama oranı (a*100)/b %	Kalan Ödenek
01- Personel Giderleri	880.650,00	7.967.879,45	% 100	-7.087.229,45
02- Sos. Güv. Kur. D. Prim. Giderleri	138.350,00	1.072.126,09	% 100	-933.776,09
03- Mal ve Hizmet Alım Giderleri	252.720,00	247.355,81	% 97.88	5.364,19
05- Cari Transferler				
06- Sermaye Giderleri				
<b>Toplam</b>	<b>1.271.720,00</b>	<b>9.287.361,35</b>	<b>% 100</b>	<b>-8.015.641,35</b>

2022 YILI İKİNCİ ÖĞRETİM				
İKİNCİ ÖĞRETİM	Ödenek (b)	Harcama (a)	Harcama oranı (a*100)/b %	Kalan Ödenek
01- Personel Giderleri	156.650,00	156.619,77	% 99.98	30.23
03- Mal ve Hizmet Alım Giderleri	53.000,00	50.080,21	% 94.49	2.919,79
<b>Toplam</b>	<b>209.650,00</b>	<b>206.699,98</b>	<b>%98.59</b>	<b>2.950,02</b>

## 2- Temel Mali Tablolara İlişkin Açıklamalar

### 3- 2022 Yılında Gerçekleştirilen İhaleler veya Doğrudan Temin Yoluyla Yapılan Satın Almalar

Alım Türü	Doğrudan Temin 4734 22. Md.	
	Alım Sayısı	Tutarı
Mal Alımı	16	154.853,06
Hizmet Alımı	1	3.988,40
Diğer (Bağış)		
<b>TOPLAM</b>	<b>17</b>	<b>158.841,46</b>

**B. Stratejik Plan İzleme Tabloları (İlk 6 aylık döneme daha önce gönderilmiş olan veriler girilecek.her Birim yalnızca sorumlu olduğu gösterge değerlerini girecektir.)**

Yıl/Dönem	2022
İdare Adı	38.74 - NEVŞEHİR HACI BEKTAŞ VELİ ÜNİVERSİTESİ
Performans Hedefi	1/Kalite Güvence Sisteminin Oluşturulması ve İç Kontrol Sisteminin İşlevsel Hale Getirilmesi

Sıra	Gösterge Adı	Hedeflenen Gösterge Düzeyi	Yılsonu Gerçekleşme Tahmini	Gerçekleşme												Gerçekleşme Durumu	Sorumlu Birim	
				Ocak	Şubat	Mart	Nisan	Mayıs	Haziran	Temmuz	Ağustos	Eylül	Ekim	Kasım	Aralık			
1	Tüm birimlerin eksik yönetmelik ve yönergelerinin tamamlanması/Yüzde	100,00%	100,00%															Genel Sekreterlik
2	Tüm birimlerde iş analizi takımlarının kurulması, standart iş tanımlarının yapılması ve süreç geliştirme çalışmalarının yapılması/Yüzde	80,00%	80,00%															Kalite ve Akreditasyon Koordinatörlüğü
3	Kalite Güvence Belgelendirme sürecinin tamamlanması/Yüzde	60,00%	60,00%															Kalite ve Akreditasyon Koordinatörlüğü
4	Geri bildirim alınan akademik ve idari personel ile öğrenci sayısı/Adet*	442	442	1	3	7	2	2	0	2	2	12	10	5	3	%11.09	Tüm Birimler	

**Hata! Bağlantı geçersiz.**

<b>Yıl/Dönem</b>	2022
<b>İdare Adı</b>	38.74 - NEVŞEHİR HACI BEKTAŞ VELİ ÜNİVERSİTESİ
<b>Performans Hedefi</b>	2/Akademik ve İdari Personelin Nitelik ve Nicelik Açısından Gelişiminin Sağlanması

Sıra	Gösterge Adı	Hedeflenen Gösterge Düzeyi	Yılsonu Gerçekleşme Tahmini	Gerçekleşme												Gerçekleşme Durumu	Sorumlu Birim	
				Ocak	Şubat	Mart	Nisan	Mayıs	Haziran	Temmuz	Ağustos	Eylül	Ekim	Kasım	Aralık			
1	Eğitim ihtiyaç analizlerine başlanıp ilgili eğitimlerin yapılması/Yüzde	90,00%	90,00%															Personel Daire Başkanlığı
2	İhtiyaç duyulan birimlerdeki akademik personel eksikliğinin tamamlanması/Yüzde *	80,00%	80,00%															Personel Daire Başkanlığı
3	Toplam akademisyen sayısı içinde, yurtdışında görevlendirilen, yurtdışında öğrenim gören akademisyen ve çalışmak için üniversitemizi tercih eden yabancı akademisyen oranı/Yüzde	14,00%	14,00%															Personel Daire Başkanlığı
4	Eğiticilerin eğitimi programlarına katılan öğretim elemanı sayısı/Adet	44	44	0	3	1	0	0	0	0	0	0	0	0	0	0	%9.09	Tüm Akademik Birimler
5	Öğrenci, Akademik ve İdari personelin çevre bilincini geliştirmek için düzenlenen etkinlik sayısı/Adet	45	45															Sağlık Kültür ve Spor Daire Başkanlığı

<b>Yıl/Dönem</b>	2022
<b>İdare Adı</b>	38.74 - NEVŞEHİR HACI BEKTAŞ VELİ ÜNİVERSİTESİ
<b>Performans Hedefi</b>	3/Örgüt Kültürünün Geliştirilmesi ve Personelin Aidiyet Hissinin Arttırılması

Sıra	Gösterge Adı	Hedeflenen Gösterge Düzeyi	Yılsonu Gerçekleşme Tahmini	Gerçekleşme												Gerçekleşme Durumu	Sorumlu Birim	
				Ocak	Şubat	Mart	Nisan	Mayıs	Haziran	Temmuz	Ağustos	Eylül	Ekim	Kasım	Aralık			
1	Örgüt kültürünün geliştirilmesi için hazırlanan NHBVÜ logolu ürün çeşidi/Adet	20	20															Sağlık Kültür ve Spor Daire Başkanlığı
2	Akademik ve idari personel ile öğrencilerin kaynaşmasına yönelik gerçekleştirilen faaliyet sayısı/Adet	16	16															Sağlık Kültür ve Spor Daire Başkanlığı
3	Akademik ve idari personelin görevde yükseltme kriterlerinin güncellenmesi/Yüzde	10,00%	10,00%															Personel Daire Başkanlığı vasıtası ile
4	Ödüllendirilen akademik ve idari personel sayısı/Adet	00050	00050	0	0	0	0	0	0	0	0	0	0	0	0	0	%0	Tüm Birimler
5	Üniversitenin yurtiçi ve yurtdışı tanıtım etkinliklerine katılan akademik ve idari personel sayısı/Adet	00020	00020															Personel Daire Başkanlığı

Yıl/Dönem	2022
İdare Adı	38.74 - NEVŞEHİR HACI BEKTAŞ VELİ ÜNİVERSİTESİ
Performans Hedefi	4/Üniversitenin Tanıtım ve İtibar Yönetimi Faaliyetlerinin Geliştirilmesi

Sıra	Gösterge Adı	Hedeflenen Gösterge Düzeyi	Yılsonu Gerçekleşme Tahmini	Gerçekleşme												Gerçekleşme Durumu	Sorumlu Birim	
				Ocak	Şubat	Mart	Nisan	Mayıs	Haziran	Temmuz	Ağustos	Eylül	Ekim	Kasım	Aralık			
1	Düzenlenen sosyal ve kültürel etkinlik sayısı/Adet	28	28															Sağlık Kültür ve Spor Daire Başkanlığı
2	Üniversite tanıtımının yapılabileceği yurtiçi ve yurtdışı etkinlik ve program sayısı/Adet	19	19															Sağlık Kültür ve Spor Daire Başkanlığı
3	Üniversite ile ilgili sosyal medyadan, web üzerinden, yazılı ve görsel-işitsel medya üzerinden yapılan paylaşım ve beğeni sayısı/Adet	145860	145860															Kurumsal İletişim Koordinatörlüğü

<b>Yıl/Dönem</b>	2022
<b>İdare Adı</b>	38.74 - NEVŞEHİR HACI BEKTAŞ VELİ ÜNİVERSİTESİ
<b>Performans Hedefi</b>	5/Eğitim ve Çalışma Alanlarının İyileştirilmesi

Sıra	Gösterge Adı	Hedeflenen Gösterge Düzeyi	Yılsonu Gerçekleşme Tahmini	Gerçekleşme												Gerçekleşme Durumu	Sorumlu Birim	
				Ocak	Şubat	Mart	Nisan	Mayıs	Haziran	Temmuz	Ağustos	Eylül	Ekim	Kasım	Aralık			
1	Yeni yapılan veya modernize edilen derslik ve laboratuvar oranı/Yüzde	80,00%	80,00%															Yapı İşleri ve Teknik Daire Başkanlığı
2	Yeni yapılan veya modernize edilen ofis oranı /Yüzde	70,00%	70,00%															Yapı İşleri ve Teknik Daire Başkanlığı
3	Yeni yapılan veya modernize edilen okuma-çalışma salonu sayısı/Yüzde	55,00%	55,00%															Yapı İşleri ve Teknik Daire Başkanlığı

<b>Yıl/Dönem</b>	2022
<b>İdare Adı</b>	38.74 - NEVŞEHİR HACI BEKTAŞ VELİ ÜNİVERSİTESİ
<b>Performans Hedefi</b>	6/Üniversite Kampüsünün Sosyal Yaşam Alanı Haline Getirilmesi

Sıra	Gösterge Adı	Hedeflenen Gösterge Düzeyi	Yılsonu Gerçekleşme Tahmini	Gerçekleşme												Gerçekleşme Durumu	Sorumlu Birim	
				Ocak	Şubat	Mart	Nisan	Mayıs	Haziran	Temmuz	Ağustos	Eylül	Ekim	Kasım	Aralık			
1	Yeni yapılan personel lojmanı sayısı/Adet	100	100															Yapı İşleri Teknik Daire Başkanlığı
2	Kampus içi sosyal yaşam alanlarının tamamlanma oranı/Yüzde	65,00%	65,00%															Yapı İşleri Teknik Daire Başkanlığı
3	Kampus içi peyzaj çalışmalarının tamamlanma oranı/Yüzde	60,00%	60,00%															Yapı İşleri Teknik Daire Başkanlığı



<b>Yıl/Dönem</b>	2022
<b>İdare Adı</b>	38.74 - NEVŞEHİR HACI BEKTAŞ VELİ ÜNİVERSİTESİ
<b>Performans Hedefi</b>	7/Teknolojik Yeterliliklerin Geliştirilmesi

Sıra	Gösterge Adı	Hedeflenen Gösterge Düzeyi	Yılsonu Gerçekleşme Tahmini	Gerçekleşme												Gerçekleşme Durumu	Sorumlu Birim	
				Ocak	Şubat	Mart	Nisan	Mayıs	Haziran	Temmuz	Ağustos	Eylül	Ekim	Kasım	Aralık			
1	Teknoloji transfer ofisinin faaliyete geçirilme oranı/Yüzde	50,00%	50,00%															Teknoloji Transfer Ofisi
2	Teknoloji şirketinin kurulması ve faaliyete geçme oranı/Yüzde	80,00%	80,00%															Teknoloji Transfer Ofisi
3	Sahip olunan lisanslı yazılım sayısı/Adet	22	22															Bilgi İşlem Daire Başkanlığı
4	Ders materyallerinin internet üzerinden paylaşım oranı/Yüzde	35,00%	35,00%															NUZEM
5	Üniversitenin bilişim altyapısını kullanan kullanıcı sayısı/Adet	20.592,00	20.592,00															Bilgi İşlem Daire Başkanlığı

<b>Yıl/Dönem</b>	2022
<b>İdare Adı</b>	38.74 - NEVŞEHİR HACI BEKTAŞ VELİ ÜNİVERSİTESİ
<b>Performans Hedefi</b>	8/Finansal Kaynakların Çeşitlendirilmesi ve Geliştirilmesi

Sıra	Gösterge Adı	Hedeflenen Gösterge Düzeyi	Yılsonu Gerçekleşme Tahmini	Gerçekleşme												Gerçekleşme Durumu	Sorumlu Birim
				Ocak	Şubat	Mart	Nisan	Mayıs	Haziran	Temmuz	Ağustos	Eylül	Ekim	Kasım	Aralık		
1	Üniversite logolu ürünlerin satışındaki artış oranı /yüzde	50%	50%														Sağlık Kültür ve Spor Daire Başkanlığı
2	Kongre ve kültür merkezinin kongre turizmde değerlendirilme sayısındaki artış oranı/Yüzde	25,00%	25,00%														Sağlık Kültür ve Spor Daire Başkanlığı
3	Öğretim elemanı başına düşen öz sermaye gelirlerindeki artış oranı/Yüzde	0,89%	0,89%														Teknoloji Transfer Ofisi
4	Öğretim elemanı başına düşen döner sermaye gelirlerindeki artış oranı/Yüzde*	0,94%	0,94%														Döner Sermaye İşletme Müdürlüğü
5	Üniversite tesislerinin kamuya açık hale getirilme oranı/Yüzde	65,00%	65,00%														Sağlık Kültür ve Spor Daire Başkanlığı

<b>Yıl/Dönem</b>	2022
<b>İdare Adı</b>	38.74 - NEVŞEHİR HACI BEKTAŞ VELİ ÜNİVERSİTESİ
<b>Performans Hedefi</b>	9/Öğretim Programlarının Niteliğinin En Az % 50 Oranında Arttırılması

Sıra	Gösterge Adı	Hedeflenen Gösterge Düzeyi	Yılsonu Gerçekleşme Tahmini	Gerçekleşme												Gerçekleşme Durumu	Sorumlu Birim	
				Ocak	Şubat	Mart	Nisan	Mayıs	Haziran	Temmuz	Ağustos	Eylül	Ekim	Kasım	Aralık			
1	Güncellenen ders ve ders içerikleri oranı/Yüzde	55,00%	55,00%															Öğrenci İşleri Daire Başkanlığı
2	Türkiye Yüksek Öğretim Yeterlilikler Çerçevesi ile ilişkilendirilmiş program sayısı/Adet	115	115															Öğrenci İşleri Daire Başkanlığı
3	Uluslararası işbirliklerinin artırılması/Yüzde	30,00%	30,00%															Uluslararası İlişkiler Birimi
4	Kurumlar ve disiplinler arası program sayısı/Adet	9	9															Öğrenci İşleri Daire Başkanlığı
5	İstenilen yabancı dil seviyesine (B1+) ulaşmak için düzenlenen destekleyici eğitimler-kurslar/Adet	10	10															Sürekli Eğitim Uygulama ve Araştırma Merkezi, Yabancı Diller Yüksekokulu

Yıl/Dönem	2022
İdare Adı	38.74 - NEVŞEHİR HACI BEKTAŞ VELİ ÜNİVERSİTESİ
Performans Hedefi	10/Uzaktan Eğitimin Kapsamının %100 Arttırılması

Sıra	Gösterge Adı	Hedeflenen Gösterge Düzeyi	Yılsonu Gerçekleşme Tahmini	Gerçekleşme												Gerçekleşme Durumu	Sorumlu Birim	
				Ocak	Şubat	Mart	Nisan	Mayıs	Haziran	Temmuz	Ağustos	Eylül	Ekim	Kasım	Aralık			
1	Uzaktan eğitim kapsamında açılan program sayısı/Adet	6	6															Uzaktan Eğitim Uygulama ve Araştırma Merkezi
2	Uzaktan eğitim kapsamında ders alan öğrenci sayısı/Adet	2.891,00	2.891,00															Uzaktan Eğitim Uygulama ve Araştırma Merkezi

<b>Yıl/Dönem</b>	2022
<b>İdare Adı</b>	38.74 - NEVŞEHİR HACI BEKTAŞ VELİ ÜNİVERSİTESİ
<b>Performans Hedefi</b>	11/Yeni Fakültelerin ve Eğitim Birimlerinin Kurulması

Sıra	Gösterge Adı	Hedeflenen Gösterge Düzeyi	Yılsonu Gerçekleşme Tahmini	Gerçekleşme												Gerçekleşme Durumu	Sorumlu Birim	
				Ocak	Şubat	Mart	Nisan	Mayıs	Haziran	Temmuz	Ağustos	Eylül	Ekim	Kasım	Aralık			
1	Diş Hekimliği Fakültesinin kurulması ve eğitim-öğretime başlaması / yüzde	60,00%	60,00%															Öğrenci İşleri Daire Başkanlığı
2	Türk İslam Sanatları Fakültesinin kurulması ve eğitim-öğretime başlaması / yüzde	80,00%	80,00%															Öğrenci İşleri Daire Başkanlığı
3	İletişim Fakültesinin kurulması ve eğitim-öğretime başlaması/Yüzde	60,00%	60,00%															Öğrenci İşleri Daire Başkanlığı
4	Hukuk Fakültesinin kurulması ve eğitim-öğretime başlaması/Yüzde	40,00%	40,00%															Öğrenci İşleri Daire Başkanlığı

<b>Yıl/Dönem</b>	2022
<b>İdare Adı</b>	38.74 - NEVŞEHİR HACI BEKTAŞ VELİ ÜNİVERSİTESİ
<b>Performans Hedefi</b>	12/Öğrenci Niteliğinin Arttırılması

Sıra	Gösterge Adı	Hedeflenen Gösterge Düzeyi	Yılsonu Gerçekleşme Tahmini	Gerçekleşme												Gerçekleşme Durumu	Sorumlu Birim
				Ocak	Şubat	Mart	Nisan	Mayıs	Haziran	Temmuz	Ağustos	Eylül	Ekim	Kasım	Aralık		
1	Öğrencilere yönelik düzenlenen kişisel gelişim programlarının ve eğitimlerinin sayısı/Adet	30	30	0	2	3	4	4	1	0	0	0	1	1	1	%56.67	Tüm Akademik Birimler
2	Staj ve uygulama faaliyetleri için anlaşma yapılan kurum/kuruluş sayısı/Adet	10	10	0	0	0	0	0	8	5	0	0	0	0	0	%100	Tüm Akademik Birimler
3	Ödüllendirilen öğrenci sayısı/Adet	160	160	0	0	0	6	0	3	0	0	0	0	0	0	%5.63	Tüm akademik Birimler
4	Ulusal ve uluslararası değişim programlarına katılan öğrenci ve öğretim elamanı sayısı/Adet	102	102														Uluslararası İlişkiler Birimi

<b>Yıl/Dönem</b>	2022
<b>İdare Adı</b>	38.74 - NEVŞEHİR HACI BEKTAŞ VELİ ÜNİVERSİTESİ
<b>Performans Hedefi</b>	13/Yüksek Etki Değerlerine Sahip Yayın ve Araştırmaların Sayısının En Az %50 Oranında Artırılması

Sıra	Gösterge Adı	Hedeflenen Gösterge Düzeyi	Yılsonu Gerçekleşme Tahmini	Gerçekleşme												Gerçekleşme Durumu	Sorumlu Birim	
				Ocak	Şubat	Mart	Nisan	Mayıs	Haziran	Temmuz	Ağustos	Eylül	Ekim	Kasım	Aralık			
1	SCI, SCI-Expanded, SSCI, AHCI indekslerine giren yayın sayısındaki artış oranı/Yüzde	11,00%	11,00%															Kütüphane ve Dökümantasyon Daire Başkanlığı
2	WOS tarafından taranan dergilerden alınan atıf sayısındaki artış oranı/Yüzde	8,00%	8,00%															Kütüphane ve Dökümantasyon Daire Başkanlığı
3	Ulusal ve uluslararası abone olunan dergi sayısı/Adet	20.250,00	20.250,00															Kütüphane ve Dökümantasyon Daire Başkanlığı





<b>Yıl/Dönem</b>	2022
<b>İdare Adı</b>	38.74 - NEVŞEHİR HACI BEKTAŞ VELİ ÜNİVERSİTESİ
<b>Performans Hedefi</b>	15/TÜBİTAK ' Girişimci ve Yenilikçi Üniversite Endeks' lerinden en az bir tanesinde ilk 50 Üniversite içinde yer almak

Sıra	Gösterge Adı	Hedeflenen Gösterge Düzeyi	Yılsonu Gerçekleşme Tahmini	Gerçekleşme												Gerçekleşme Durumu	Sorumlu Birim	
				Ocak	Şubat	Mart	Nisan	Mayıs	Haziran	Temmuz	Ağustos	Eylül	Ekim	Kasım	Aralık			
1	Alınan fikri mülkiyet (Ulusal ve Uluslararası patent belgesi, faydalı model/endüstriyel tasarım) hak sahiplikleri sayısı	1	1															Teknoloji Transfer Ofisi, Bilim ve Teknoloji Uygulama ve Araştırma Merkezi, BAP Birimi
2	Üniversite-sanayi işbirliğinde yapılan AR-GE ve yenilik projeleri sayısı/Adet	4	4															BAP Birimi
3	Üniversite- sanayi işbirliğinde yapılan AR-GE ve yenilik projelerinden alınan fon tutarı/TL	600.000,00	600.000,00															BAP Birimi
4	Uluslar arası ARGE ve yenilik işbirliğinden elde edilen fon tutarı/TL	200.000,00	200.000,00															Teknoloji Transfer Ofisi, Bilim ve Teknoloji Uygulama ve Araştırma Merkezi, BAP Birimi
5	ARGE ve yenilik destek programlarından alınan fon tutarı (TL)	50.000,00	50.000,00															Teknoloji Transfer Ofisi, Bilim ve Teknoloji Uygulama ve Araştırma Merkezi, BAP Birimi
6	Ulusal ve uluslararası bilim ödülü sayısı (adet)	1	1	0	0	0	0	0	0	0	0	0	0	0	0	0	%0	Tüm akademik birimler



<b>Yıl/Dönem</b>	2022
<b>İdare Adı</b>	38.74 - NEVŞEHİR HACI BEKTAŞ VELİ ÜNİVERSİTESİ
<b>Performans Hedefi</b>	18/Ekonomik Katkı ve Ticarileşme

Sıra	Gösterge Adı	Hedeflenen Gösterge Düzeyi	Yılsonu Gerçekleşme Tahmini	Gerçekleşme												Gerçekleşme Durumu	Sorumlu Birim	
				Ocak	Şubat	Mart	Nisan	Mayıs	Haziran	Temmuz	Ağustos	Eylül	Ekim	Kasım	Aralık			
1	Akademisyenlerin teknoparklarda ya da kuluçka merkezlerinde ortak veya sahip olduğu faal firma sayısı/Adet	4	4															Teknoloji Transfer Ofisi
2	Üniversite Öğrencilerinin ya da son beş yıl içinde mezun olanların teknoparklarda ya da kuluçka merkezlerinde ortak veya sahip olduğu faal firma sayısı/Adet	3	3															Teknoloji Transfer Ofisi
3	Akademisyenlerin teknoparklarda ya da kuluçka merkezlerinde ortak veya sahip olduğu firmalarda istihdam edilen kişi sayısı/Adet	8	8															Teknoloji Transfer Ofisi
4	Lisanslanan patent/faydalı model/endüstriyel tasarım sayısı/Adet	3	3															Teknoloji Transfer Ofisi/BAP Birimi

Yıl/Dönem	2022
İdare Adı	38.74 - NEVŞEHİR HACI BEKTAŞ VELİ ÜNİVERSİTESİ
Performans Hedefi	19/Bölgenin Turistik-Kültürel ve Ekonomik Potansiyelinden Faydalanmak

Sıra	Gösterge Adı	Hedeflenen Gösterge Düzeyi	Yılsonu Gerçekleşme Tahmini	Gerçekleşme												Gerçekleşme Durumu	Sorumlu Birim
				Ocak	Şubat	Mart	Nisan	Mayıs	Haziran	Temmuz	Ağustos	Eylül	Ekim	Kasım	Aralık		
1	Üniversite ve sanayi arasında düzenlenen etkinlik sayısı/Adet	25	25	0	0	0	0	3	0	0	0	0	0	0	0	%12.12	Sağlık Kültür ve Spor Daire Başkanlığı, Teknoloji Transfer Ofisi, Tüm Akademik Birimler
2	Dış paydaşlarla ortaklaşa düzenlenen yerel, ulusal ve uluslararası etkinlik sayısı/Adet	30	30	0		0	0	0	0	0	0	0	0	0	0	%0	Sağlık Kültür ve Spor Daire Başkanlığı, Teknoloji Transfer Ofisi, Tüm Akademik Birimler

Yıl/Dönem	2022
İdare Adı	38.74 - NEVŞEHİR HACI BEKTAŞ VELİ ÜNİVERSİTESİ
Performans Hedefi	20/Bölgenin Sosyal-Ekonomik Yapısına Katkı Sağlamak

Sıra	Gösterge Adı	Hedeflenen Gösterge Düzeyi	Yılsonu Gerçekleşme Tahmini	Gerçekleşme												Gerçekleşme Durumu	Sorumlu Birim	
				Ocak	Şubat	Mart	Nisan	Mayıs	Haziran	Temmuz	Ağustos	Eylül	Ekim	Kasım	Aralık			
1	Üniversite teknoparkının kurulması ve faaliyete geçme oranı/Yüzde	80,00%	80,00%															Teknoloji Transfer Ofisi
2	Yerel, ulusal ve uluslararası öncelikli alanlarda yapılan proje sayısı/Adet	7	7															BAP Birimi
3	Halka yönelik verilen eğitim sayısı/Adet	41	41															Sürekli Eğitim Uygulama ve Araştırma Merkezi
4	Bölgenin sosyal ve ekonomik yapısına katkı sağlayacak alt yapı imkânlarına sahip olunması ve bunların geliştirilmesi/Yüzde	50,00%	50,00%															Yapı İşleri Teknik Daire Başkanlığı
5	Sektörel yenilikçi yaklaşımların kazandırılması amacıyla yapılan etkinlik ve çalıştay sayısı/Adet	8	8	0	0	0	0	1	0	0	0	0	0	0	2	%37.5		Tüm Akademik Birimler, Sağlık Kültür ve Spor Daire Başkanlığı

<b>Yıl/Dönem</b>	2022
<b>İdare Adı</b>	38.74 - NEVŞEHİR HACI BEKTAŞ VELİ ÜNİVERSİTESİ
<b>Performans Hedefi</b>	21/Bölgedeki Dış Paydaşlarla Kurulan Etkileşimi Arttırmak

Sıra	Gösterge Adı	Hedeflenen Gösterge Düzeyi	Yılsonu Gerçekleşme Tahmini	Gerçekleşme												Gerçekleşme Durumu	Sorumlu Birim	
				Ocak	Şubat	Mart	Nisan	Mayıs	Haziran	Temmuz	Ağustos	Eylül	Ekim	Kasım	Aralık			
1	Halka açık düzenlenen sosyo-kültürel etkinlik sayısı/Adet	24	24															Sağlık Kültür ve Spor Daire Başkanlığı
2	Dış paydaşlarla yapılan protokol-anlaşma sayısı/Adet	11	11															Teknoloji Transfer Ofisi/Uluslararası İlişkiler Ofisi/Genel Sekreterlik
3	Dış paydaşlarla yapılan beyin fırtınası-istişare toplantıları sayısı/Adet	30	30															Teknoloji Transfer Ofisi/Uluslararası İlişkiler Ofisi/Genel Sekreterlik
4	Geri bildirim alınan dış paydaş sayısı/Adet	50	50															Teknoloji Transfer Ofisi/Uluslararası İlişkiler Ofisi/Genel Sekreterlik
5	Geri bildirimde bulunan dış paydaş sayısı/Adet	31	31															Teknoloji Transfer Ofisi/Uluslararası İlişkiler Ofisi/Genel Sekreterlik



## **C. Performans Bilgi Sisteminin Deęerlendirilmesi**

### **C.1 Dięer Hususlar**

#### **C.1.1. Faaliyet ve Proje Bilgileri**

##### **Birim Tarafından Dzenlenen Faaliyet Bilgileri**

<b>FAALİYET TÜRÜ</b>	<b>FAALİYET SAYISI</b>
<i>Sempozyum ve Kongre</i>	
<i>Konferans</i>	
<i>Panel</i>	
<i>Seminer</i>	
<i>Açık Oturum</i>	
<i>Çalıştay</i>	1
<i>Söyleşi</i>	6
<i>Konser</i>	
<i>Sergi</i>	
<i>Turnuva</i>	
<i>Teknik Gezi</i>	3
<i>Eđitim Semineri</i>	
<i>Dięer</i>	

##### **Geçici Görevlendirmelere İlişkin Bilgiler**

<b>FAALİYET TÜRÜ</b>	<b>FAALİYET SAYISI</b>	<b>Görevlendirme Yapılan Kişi Sayısı</b>
<i>Sempozyum ve Kongre</i>		
<i>Konferans</i>		
<i>Panel</i>		
<i>Seminer</i>		
<i>Açık Oturum</i>		
<i>Tiyatro</i>		
<i>Konser</i>		
<i>Sergi</i>	1	2
<i>Turnuva</i>	2	2
<i>Teknik Gezi</i>	3	2
<i>Eđitim Semineri</i>		
<i>Dięer(Çalıştay, Bildiri, Kitap v.b.)</i>	3	3



**İndekslere Giren Hakemli Dergilerde Yapılan Yayın Sayısı**

<b>İndekslere Giren Hakemli Dergilerde Yapılan Yayın Sayısı</b>																				
<b>Makale Türü</b>	<b>2018</b>				<b>2019</b>				<b>2020</b>				<b>2021</b>				<b>2022</b>			
	<b>Prof</b>	<b>Doç</b>	<b>Dr. Öğr. Üyesi</b>	<b>Arş. Gör./ Öğr. Gör.</b>	<b>Prof</b>	<b>Doç</b>	<b>Dr. Öğr. Üyesi</b>	<b>Arş. Gör./ Öğr. Gör.</b>	<b>Prof</b>	<b>Doç</b>	<b>Dr. Öğr. Üyesi</b>	<b>Arş. Gör./ Öğr. Gör.</b>	<b>Prof</b>	<b>Doç</b>	<b>Dr. Öğr. Üyesi</b>	<b>Arş. Gör./ Öğr. Gör.</b>	<b>Prof</b>	<b>Doç</b>	<b>Dr. Öğr. Üyesi</b>	<b>Arş. Gör./ Öğr. Gör.</b>
<b>Uluslararası Makale</b>	2	7	2	6	4	16	5	3	6	10	5	5	5	12	3	1	7		13	6
<b>Ulusal Makale</b>	3	4	3	2	1	4	4	2	2	1	5	4	6		1	2	1	2	1	3
<b>Uluslararası Bildiri</b>	5	11	8	10	3	13	5	8	2	3	2	8		3	1	10	1	3	1	8
<b>Ulusal Bildiri</b>		1		3	1	1		8	1			2	2		1	2				
<b>Kitap</b>	3	7	8	12	4	9	7	6	9	6	14	14	6	4	6	19	3	3	9	8
<b>Diğer</b>	1	1		3	1	1		3	2	3	2	1	2	2	2					1

### Hakemlik Yapan Öğretim Üyesi ve Hakemlik Yapılan Yayın Sayısı

Hakemlik Yapan Öğretim Elemanı ve Hakemlik Yapılan Yayın Sayısı																				
	2018				2019				2020				2021				2022			
	Prof	Doç	Dr. Öğr. Üyesi	Arş. Gör./ Öğr. Gör.	Prof	Doç	Dr. Öğr. Üyesi	Arş. Gör./ Öğr. Gör.	Prof	Doç	Dr. Öğr. Üyesi	Arş. Gör./ Öğr. Gör.	Prof	Doç	Dr. Öğr. Üyesi	Arş. Gör./ Öğr. Gör.	Prof	Doç	Dr. Öğr. Üyesi	Arş. Gör./ Öğr. Gör.
Editörlük/Hakemlik Yapan Öğretim Üyesi Sayısı	1	1	1		1	5			1	7			1	7			1		1	2
Editörlük/Hakemlik Yapılan Kitap Sayısı	1				3	2			4	2		1	1	1			1			
Dergi Hakemliği Yapan Öğretim Üyesi Sayısı	1	2	2		1	2			1	3			1	2	2		4		1	
Hakemliği Yapılan Dergi Sayısı	3	18	12		5	21	3	6	11	20	3	5	11	24	2	10	2	6	25	5

## **IV- KURUMSAL KABİLİYET VE KAPASİTENİN DEĞERLENDİRİLMESİ**

### **A. ÜSTÜNLÜKLER**

1. Turizm Eğitimi Değerlendirme ve Akreditasyon Kurulu (TURAK) 30 Kasım 3 Aralık tarihleri arasında yapılan değerlendirme sonucunda Turizm İşletmeciliği ve Turizm Rehberliği bölümlerimizin Akreditasyon yeterliliği almış olması.
2. Fakülte bünyesinde sertifikasyona dayalı (otel yönetim otomasyon sistemleri, acenta yönetim otomasyon sistemleri, havayolu taşımacılığı merkezi rezervasyon sistemleri) eğitimi verilmesi,
3. Uzaktan eğitim sisteminin altyapısının büyük ölçüde tamamlanmış olması,
4. Fakültenin Türkiye’de turizm alanında eğitim veren en köklü yükseköğretim kurumlarından biri olması,
5. Öğretim elemanlarının alanlarında ve sektörde deneyimli olması,
6. Fakültenin güçlü akademik altyapıya sahip olması,
7. Sektör temsilcileri ile uzun dönemli iyi ilişkiler kurulmuş olması,
8. Fakültenin güçlü bir örgüt kültürüne, uyumlu ve huzurlu bir çalışma ortamına sahip olması,
9. Fakültede güçlü yabancı dil eğitimi,
10. Bologna süreci ile uyumlu eğitim öğretim planlarının hazırlanmış olması.

### **B. ZAYIFLIKLAR**

1. Turizm sektörü ile işbirliğinin yeterli düzeyde olmaması,
2. Fakültenin fiziksel ve teknolojik olarak yetersiz olması,
3. Uygulama alanlarının yetersiz olması,
4. Teknik ve idari personel sayısının yetersizliği,
5. Rekreasyon Yönetimi bölümünde akademik personel eksikliği,
6. Bilgisayar laboratuvarının mekansal yetersizliği,
7. Fakültenin altyapı imkanlarının (kanalizasyon) yetersiz olması.
8. Mezun öğrencilerle iletişimin yeterli düzeyde olmaması,
9. Fakülte binasının yetersiz olması.

### **C. DEĞERLENDİRME**

Fakültemizin zayıf yönleri genellikle finansal kaynakların ve personelin yetersizliği, üniversitemizin yeni kurulmuş olması ve kampüsün gelişmemiş olması, Nevşehir’ in küçük bir şehir olması gibi sebeplere dayanmaktadır. Üniversitemiz zamanla geliştiğinde bu zayıflıklar ortadan kalkacaktır.

## **V- ÖNERİ VE TEDBİRLER**

1. Birimler arası işbirliği ve bilgilendirmeye gereken önemin verilmesi,
2. Sunulan hizmetlerin kalitesini artırmak amacıyla üst yönetim ve idari birim yöneticileri ile periyodik toplantıların yapılması,
3. Fakültenin uygulamalı eğitim verebilmesi için servis-bar laboratuvarı yapılması,
4. Yeni Fakülte binasının yapılması

## **EKLER**

### ***İÇ KONTROL GÜVENCE BEYANI***

*Harcama yetkilisi olarak yetkim dâhilinde;*

*Bu raporda yer alan bilgilerin güvenilir, tam ve doğru olduğunu beyan ederim.*

*Bu raporda açıklanan faaliyetler için idare bütçesinden harcama birimimize tahsis edilmiş kaynakların etkili, ekonomik ve verimli bir şekilde kullanıldığını, görev ve yetki alanım çerçevesinde iç kontrol sisteminin idari ve mali kararlar ile bunlara ilişkin işlemlerin yasallık ve düzenliliği hususunda yeterli güvenceyi sağladığını ve harcama birimizde süreç kontrolünün etkin olarak uygulandığını bildiririm.*

*Bu güvence, harcama yetkilisi olarak sahip olduğum bilgi ve değerlendirmeler, iç kontroller, iç denetçi raporları ile Sayıştay raporları gibi bilgim dâhilindeki hususlara dayanmaktadır.*

*Burada raporlanmayan, idarenin menfaatlerine zarar veren herhangi bir husus hakkında bilgim olmadığını beyan ederim. (Nevşehir-.....01.2023)*

***Prof. Dr. Şule AYDIN***

## **EKLER**

### **İÇ KONTROL GÜVENCE BEYANI**

*Harcama yetkilisi olarak yetkim dâhilinde;*

*Bu raporda yer alan bilgilerin güvenilir, tam ve doğru olduğunu beyan ederim.*

*Bu raporda açıklanan faaliyetler için idare bütçesinden harcama birimimize tahsis edilmiş kaynakların etkili, ekonomik ve verimli bir şekilde kullanıldığını, görev ve yetki alanım çerçevesinde iç kontrol sisteminin idari ve mali kararlar ile bunlara ilişkin işlemlerin yasallık ve düzenliliği hususunda yeterli güvenceyi sağladığını ve harcama birimimizde süreç kontrolünün etkin olarak uygulandığını bildiririm.*

*Bu güvence, harcama yetkilisi olarak sahip olduğum bilgi ve değerlendirmeler, iç kontroller, iç denetçi raporları ile Sayıştay raporları gibi bilgim dâhilindeki hususlara dayanmaktadır.*

*Burada raporlanmayan, idarenin menfaatlerine zarar veren herhangi bir husus hakkında bilgim olmadığını beyan ederim. (Nevşehir .....01.2023)*

**Doç. Dr. Ömer ÇOBAN**

#### **VEKALET TARİHLERİ**

<i>Göreve Başlama Tarihi</i>	<i>Görevden Ayrılma Tarihi</i>
11.11.2022	11.11.2022

## **EKLER**

### **İÇ KONTROL GÜVENCE BEYANI**

*Harcama yetkilisi olarak yetkim dâhilinde;*

*Bu raporda yer alan bilgilerin güvenilir, tam ve doğru olduğunu beyan ederim.*

*Bu raporda açıklanan faaliyetler için idare bütçesinden harcama birimimize tahsis edilmiş kaynakların etkili, ekonomik ve verimli bir şekilde kullanıldığını, görev ve yetki alanım çerçevesinde iç kontrol sisteminin idari ve mali kararlar ile bunlara ilişkin işlemlerin yasallık ve düzenliliği hususunda yeterli güvenceyi sağladığını ve harcama birimimizde süreç kontrolünün etkin olarak uygulandığını bildiririm.*

*Bu güvence, harcama yetkilisi olarak sahip olduğum bilgi ve değerlendirmeler, iç kontroller, iç denetçi raporları ile Sayıştay raporları gibi bilgim dâhilindeki hususlara dayanmaktadır.*

*Burada raporlanmayan, idarenin menfaatlerine zarar veren herhangi bir husus hakkında bilgim olmadığını beyan ederim. (Nevşehir-.....01.2023)*

**Dr. Öğr. Üyesi Gaye DENİZ**

#### **VEKALET TARİHLERİ**

<i>Göreve Başlama Tarihi</i>	<i>Görevden Ayrılma Tarihi</i>
22.08.2022	26.08.2022