



**NEVÜ İSTATİSTİK DANIŞMANLIK DESTEK OFİSİ**

**2025-2026 YILI NEVÜ ÖĞRENCİ MEMNUNİYET RAPORU**

**HAZIRLAYANLAR**

**Dr. Öğr. Üyesi İbrahim ŞANLIBABA**

**Dr. Öğr. Üyesi Umut KÖKBAŞ**

**Dr. Öğr. Üyesi M. Talha ÖZALP**

**Öğr. Gör. Dr. Kadir HALTAŞ**

**Mart / 2026**

# 2025 ÖĞRENCİ MEMNUNİYET ANKETİ ANALİZ RAPORU

## 1. Öğrenci Profili (Soru1 - Soru6)

- Soru1 - Fakülte/Yüksekokul (Öne Çıkanlar):** Eğitim Fakültesi (%20.44), Fen Edebiyat Fakültesi (%20.15), İİBF (%13.42)
- Soru3 - Program Türü:** Lisans (%77.37), Ön Lisans (%19.41), Lisansüstü (%3.21)
- Soru4 - Cinsiyet:** Kadın (%71.97), Erkek (%28.03)

## 2. Yönetim ve İdari Hizmetler (S7 - S10, S15 - S18)

(5: Kesinlikle Katılıyorum, 4: Katılıyorum, 3: Kararsızım, 2: Katılmıyorum, 1: Kesinlikle Katılmıyorum)

- S7 - Yönetimin Duyarlılığı:** %47.13 Memnun (5+4), %26.12 Kararsız, %26.75 Memnun Değil (2+1)
- S10 - Teknolojik İmkanlar:** %44.66 Memnun, %25.21 Kararsız, %30.13 Memnun Değil
- S18 - Kampüs Güvenliği:** %66.42 Memnun, %19.23 Kararsız, %14.35 Memnun Değil

## 3. Beslenme ve Hijyen (S19 - S25)

- S19 - Yemek Kalitesi:** %52.48 Memnun, %26.98 Kararsız, %20.55 Memnun Değil
- S20 - Yemek Fiyatları:** %54.12 Memnun, %23.16 Kararsız, %22.72 Memnun Değil
- S24 - Tuvalet ve Lavabo Temizliği:** %38.4 Memnun, %21.66 Kararsız, %39.93 Memnun Değil (Gelişim alanı).

## 4. Fiziksel Alanlar ve Kütüphane (S26 - S34, S41)

- S29 - Derslik Kapasitesi:** %57.05 Memnun, %18.76 Kararsız, %24.19 Memnun Değil
- S34 - Kampüs Alanının Temizliği:** %58.54 Memnun, %19.14 Kararsız, %22.32 Memnun Değil
- S41 - Kütüphane Kaynakları:** %63.45 Memnun, %20.08 Kararsız, %16.47 Memnun Değil

## 5. Eğitim ve Akademik Kadro (S42 - S60)

- S42 - Derslerin Teorik Yeterliliği:** %58.38 Memnun, %23.08 Kararsız, %18.54 Memnun Değil
- S43 - Derslerin Uygulama Yeterliliği:** %51.98 Memnun, %23.63 Kararsız, %24.39 Memnun Değil
- S55 - Öğretim Elemanlarının Alan Bilgisi:** %72.16 Memnun, %15.82 Kararsız, %12.02 Memnun Değil
- S56 - Öğretim Elemanlarının Derse Hazırlığı:** %69.18 Memnun, %17.65 Kararsız, %13.17 Memnun Değil

- **S57 - Öğretim Elemanlarına Ulaşılabilirlik:** %68.04 Memnun, %17.3 Kararsız, %14.66 Memnun Değil

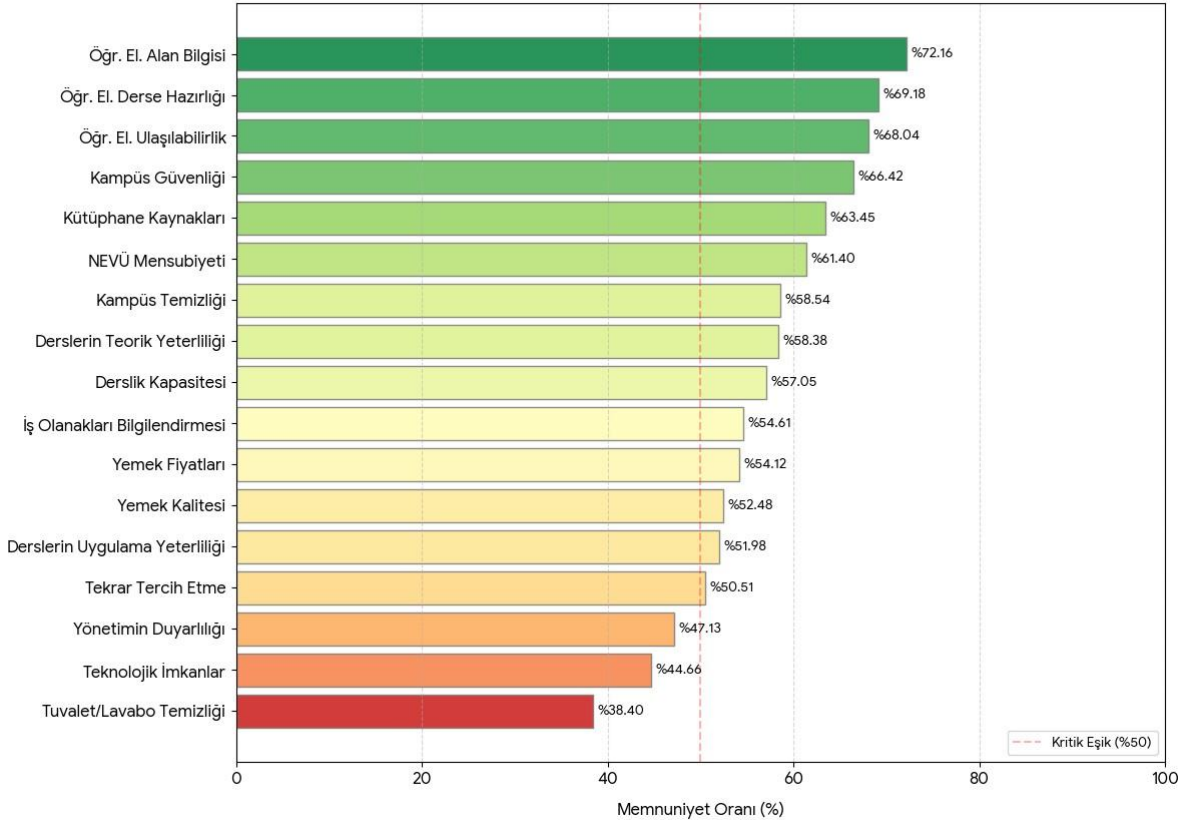
## 6. Kariyer ve Genel Memnuniyet (S64 - S68)

- **S64 - İş Olanakları Bilgilendirmesi:** %54.61 Memnun, %23.76 Kararsız, %21.63 Memnun Değil
- **S67 - NEVÜ Mensubu Olmaktan Memnuniyet:** %61.4 Memnun, %20.51 Kararsız, %18.09 Memnun Değil
- **S68 - Tercih Şansı Olsa Yine NEVÜ'yü Seçme:** %50.51 Evet, %21.61 Kararsız, %27.88 Hayır

### Temel Çıkarımlar:

- **Akademik Başarı:** Öğrencilerin öğretim elemanlarının yeterliliği ve ulaşılabilirliği konusundaki memnuniyeti (%70 civarı) oldukça yüksektir.
- **Hijyen Sorunu:** Tuvaletlerin temizliği (%39.93 memnuniyetsizlik) öğrencilerin en çok şikayet ettiği konulardan biridir.
- **Aidiyet:** Öğrencilerin yarısından fazlası (%61) üniversite mensubu olmaktan memnunken, tekrar tercih etme konusunda %50'lik bir oran görülmektedir.
- Yemek hizmetleri genel olarak (fiyat ve kalite) öğrencilerin yarısından fazlası tarafından onay almaktadır.

Öğrenci Memnuniyet Endeksi ve Renk Skalası



### **Akademik Performans ve Öğretim Kadrosu**

Öğrencilerin üniversitedeki en yüksek memnuniyet alanı akademik kadrodur. Öğretim elemanlarının alan bilgisi (%72,16) , derse hazırlık süreçleri (%69,18) ve ulaşılabilirlik düzeyleri (%68,04) oldukça yüksek puanlar almıştır. Eğitim içeriği açısından derslerin teorik yeterliliği (%58,38) uygulama yeterliliğine (%51,98) göre bir adım daha önde görülmektedir. Kütüphane kaynakları da %63,45'lik bir memnuniyet oranıyla akademik başarıyı destekleyen güçlü unsurlardan biri olarak öne çıkmaktadır.

### **Kampüs Yaşamı, Beslenme ve Hijyen**

Kampüs hizmetlerinde beslenme tarafı genel bir kabul görmekte; yemek fiyatları (%54,12) ve yemek kalitesi (%52,48) öğrencilerin yarısından fazlası tarafından onaylanmaktadır. Kampüs güvenliği ise %66,42 ile idari hizmetler arasındaki en güçlü alandır. Ancak hijyen konusunda ciddi bir gelişim alanı saptanmıştır; tuvalet ve lavabo temizliği %39,93'lük bir memnuniyetsizlik oranıyla anketin en zayıf halkasını oluşturmaktadır. Ayrıca yönetim duyarlılığı (%47,13) ve teknolojik imkanlar (%44,66) konularında öğrencilerin neredeyse yarısı kararsız veya memnuniyetsizdir.

### **Aidiyet ve Genel Memnuniyet**

Öğrenci profili ağırlıklı olarak Eğitim ve Fen Edebiyat Fakülteleri'nde yoğunlaşan , kadın öğrencilerin çoğunlukta olduğu (%71,97) bir yapıdadır. Genel aidiyet duygusu incelendiğinde, öğrencilerin %61,4'ü üniversite mensubu olmaktan memnuniyet duymaktadır. Buna rağmen, "Tekrar tercih şansınız olsa yine burayı seçer miydiniz?" sorusuna verilen "Evet" cevabının %50,51'de kalması, kampüs imkanları ve idari süreçlerdeki aksaklıkların genel sadakat oranını baskıladığını göstermektedir.