



NEVÜ İSTATİSTİK DANIŞMANLIK DESTEK OFİSİ

2025 YILI NEVÜ DIŞ PAYDAŞ MEMNUNİYET RAPORU

HAZIRLAYANLAR

Dr. Öğr. Üyesi İbrahim ŞANLIBABA

Dr. Öğr. Üyesi Umut KÖKBAŞ

Dr. Öğr. Üyesi M. Talha ÖZALP

Öğr. Gör. Dr. Kadir HALTAŞ

Mart / 2026

2025 DIŐ PAYDAŐ MEMNUNİYET ANKET ANALİZ RAPORU

1. Katılımcı Profili (Soru1 - Soru3)

- S1 - Kurum/Kuruluş Türü:** Kamu Kurumu (%86.42), Üniversite (%9.88), Özel Sektör (%2.47), STK (%1.23)
- S3 - Paydaşlık Durumu:** Üniversite ile iş birliđi yapan (%75.61), Ürün/hizmet alan (%20.73), Ürün/hizmet sağlayan (%3.66)

2. Kurumsal Algı ve Güven (S4 - S7)

(Cevaplar: 1: Çok Memnunum, 2: Memnunum, 3: Kararsızım, 4: Memnun Deđilim, 5: Hiç Memnun Deđilim)

- S4 - Güncel Gelişmelere Uyum:** %70.74 Memnun (Çok Memnun + Memnun), %23.17 Kararsız, %6.1 Memnun Deđil
- S5 - Etik Anlayış ve Güvenilirlik:** %73.17 Memnun, %21.95 Kararsız, %4.88 Memnun Deđil
- S6 - Kurumsal Prestij ve Saygınlık:** %68.29 Memnun, %24.39 Kararsız, %7.32 Memnun Deđil
- S7 - Şeffaflık Düzeyi:** %64.64 Memnun, %29.27 Kararsız, %6.1 Memnun Deđil

3. Akademik ve Bilimsel Faaliyetler (S8 - S10)

- S8 - Bilimsel Araştırma Faaliyetleri:** %60.98 Memnun, %31.71 Kararsız, %7.32 Memnun Deđil
- S9 - Yenilikçilik Düzeyi:** %63.42 Memnun, %30.49 Kararsız, %6.1 Memnun Deđil
- S10 - AR-GE Faaliyetlerinin Niteliđi:** %54.88 Memnun, %40.24 Kararsız, %4.88 Memnun Deđil

4. İş Birliđi ve Sosyal Sorumluluk (S11 - S20)

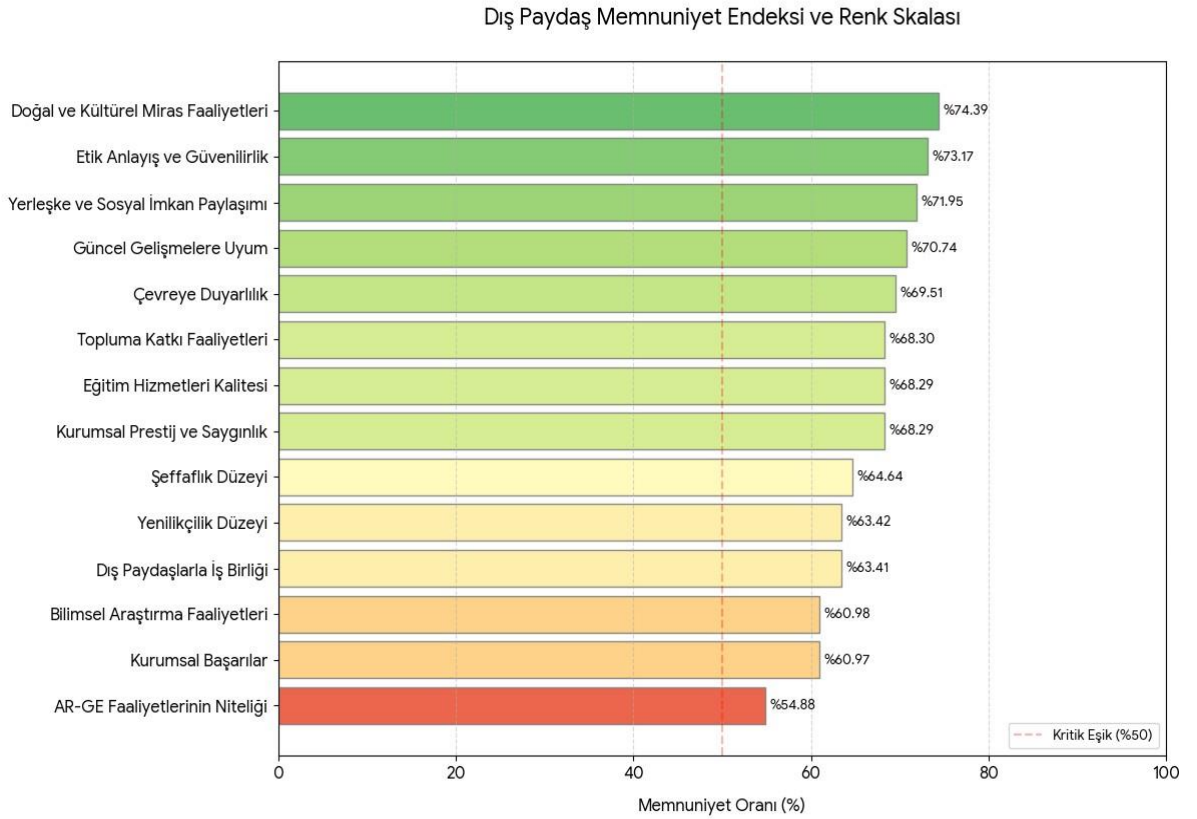
- S11 - Topluma Katkı Faaliyetleri:** %68.3 Memnun, %24.39 Kararsız, %7.32 Memnun Deđil
- S14 - DıŐ Paydaşlarla İş Birliđi:** %63.41 Memnun, %29.27 Kararsız, %7.32 Memnun Deđil
- S16 - Yerleşke ve Sosyal İmkan Paylaşımı:** %71.95 Memnun, %19.51 Kararsız, %8.54 Memnun Deđil
- S19 - Doğal ve Kültürel Miras Faaliyetleri:** %74.39 Memnun, %18.29 Kararsız, %7.32 Memnun Deđil
- S20 - Çevreye Duyarlılık:** %69.51 Memnun, %24.39 Kararsız, %6.1 Memnun Deđil

5. Hizmet Kalitesi ve Başarı (S21 - S22)

- S21 - Kurumsal Başarılar:** %60.97 Memnun, %30.49 Kararsız, %8.54 Memnun Deđil
- S22 - Eğitim Hizmetleri Kalitesi:** %68.29 Memnun, %23.17 Kararsız, %8.54 Memnun Deđil

Sonuçlar:

- Dış paydaşların NEVÜ'ye olan genel güveni ve etik anlayışına olan inancı (%73+) oldukça yüksektir.
- En yüksek memnuniyet oranı **Doğal ve Kültürel Mirasa Yönelik Faaliyetler (%74.39)** alanında gerçekleşmiştir.
- **AR-GE Faaliyetlerinin Niteliği** konusunda paydaşların %40'tan fazlasının "Kararsız" kalması, bu alandaki çalışmaların dış paydaşlara daha iyi tanıtılması veya görünürlüğünün artırılması gerektiğini göstermektedir.
- Katılımcıların büyük çoğunluğu (%86) kamu kurumlarından oluşmaktadır, bu da üniversite-kamu iş birliğinin güçlü olduğunu teyit etmektedir.



Mezun Profili ve İstihdam Durumu

Katılımcıların büyük çoğunluğunu kadınlar (%61,94) ve lisans mezunları (%57,68) oluşturmaktadır. İstihdam verileri incelendiğinde, mezunların %36,64'ünün mezuniyetten hemen sonra iş bulması olumlu bir gösterge olsa da, %37,12'lik bir kesimin henüz işe başlamamış olması dikkat çekici bir zorluktur. Çalışan mezunların %38'i özel sektörü tercih ederken, en yoğun çalışma alanları eğitim ve hizmet sektörleridir. Ayrıca, mezunların %62,88'i aldıkları eğitimin yaptıkları iş ile doğrudan ilişkili olduğunu belirtmektedir.

Eđitim Kalitesi ve Hizmet Memnuniyeti

Eđitim kalitesi aısından en gcl veri, mezunların %84,87'sinin blmn bilinli tercih etmiř olmasındır. niversitenin mesleki becerileri geliřtirme oranı (%69,26) ve uzman đretim elemanı kadrosu (%75,65) genel olarak bařarılı bulunmaktadır. Yerleřke hizmetlerinde ise ktphane hizmetleri %72,35 ile en yksek memnuniyet oranına sahipken; yemekhane (%58,39) ve đrenci iřleri (%56,5) ortalama bir memnuniyet seviyesinde kalmıřtır. Spor tesisleri ve faaliyetleri ise memnun olanlar (%38,54) ile olmayanların (%37,12) birbirine en yakın olduđu, iyileřtirmeye aık bir alan olarak grlmektedir.

Geliřim Alanları ve Aidiyet Duygusu

Anketin en kritik sonuları yabancı dil eđitimi ve mezunlarla olan iletiřim kopukluđunda toplanmaktadır. Mezunların %50,59'u yabancı dil eđitimini yetersiz bulmaktadır ki bu alan %29,55 ile en dřk memnuniyet skoruna sahiptir. Bir diđer nemli sorun ise mezuniyet sonrası bađın kopuk olmasındır; mezunların %70,69'u niversiteyle iletiřimini srdrmemektedir. Bu durum, niversitenin tekrar tercih edilme oranının %54,13'te kalmasını ve mezun takip stratejilerinin yeniden gzden geirilmesi gerektiđini aıklamaktadır.